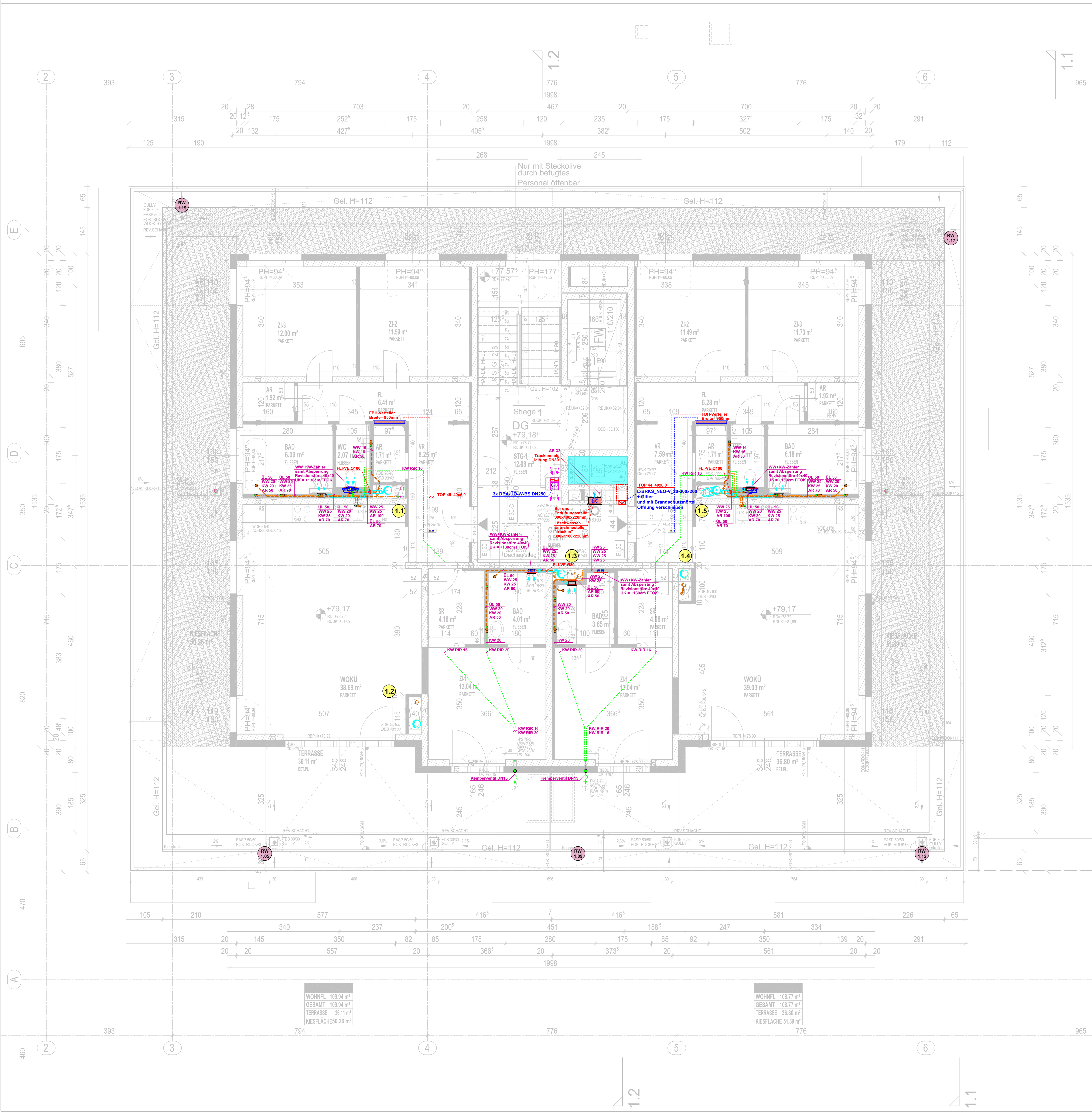
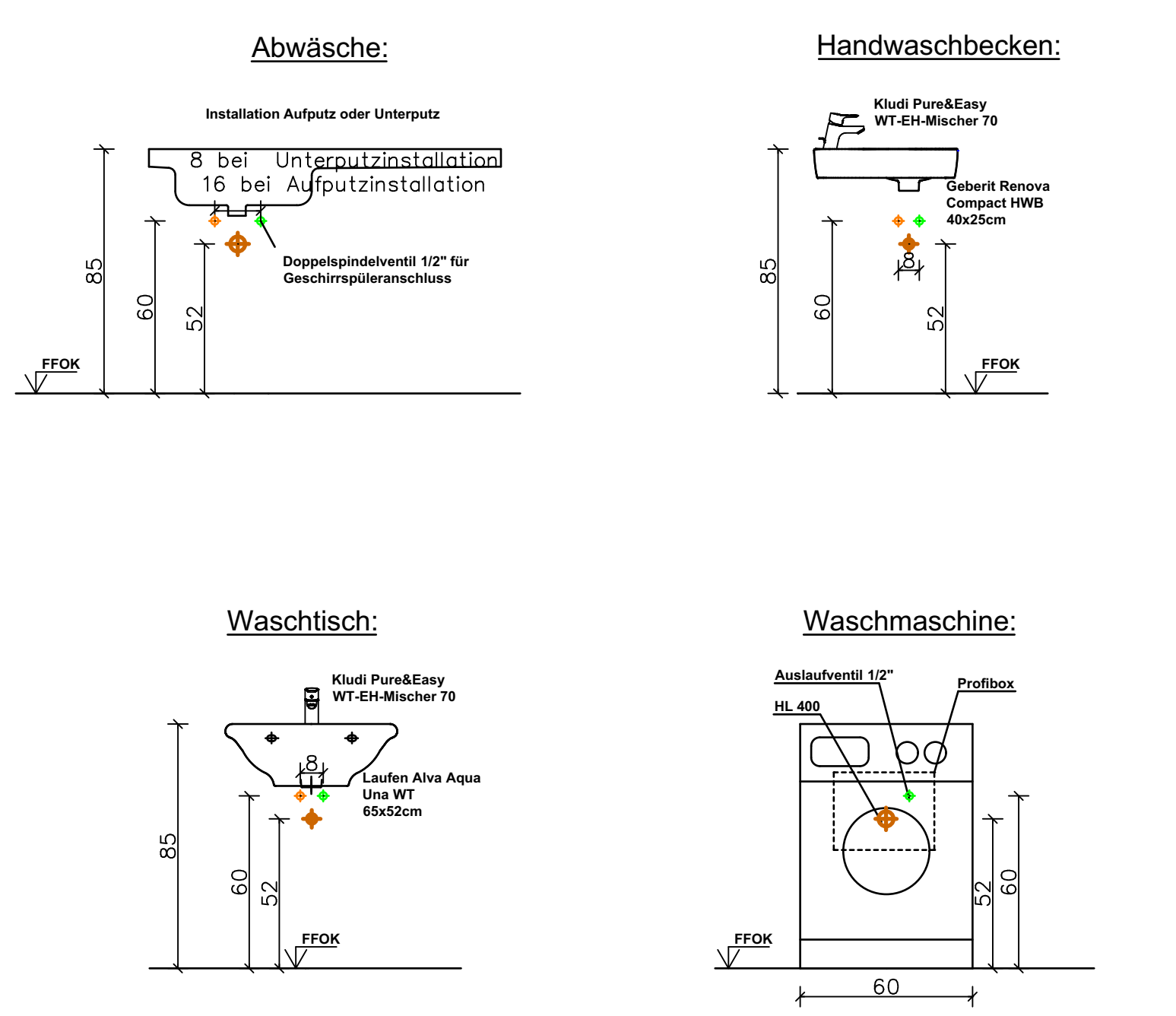


FORTSETZUNG SIEHE BAUPLATZ A STIEGE 2



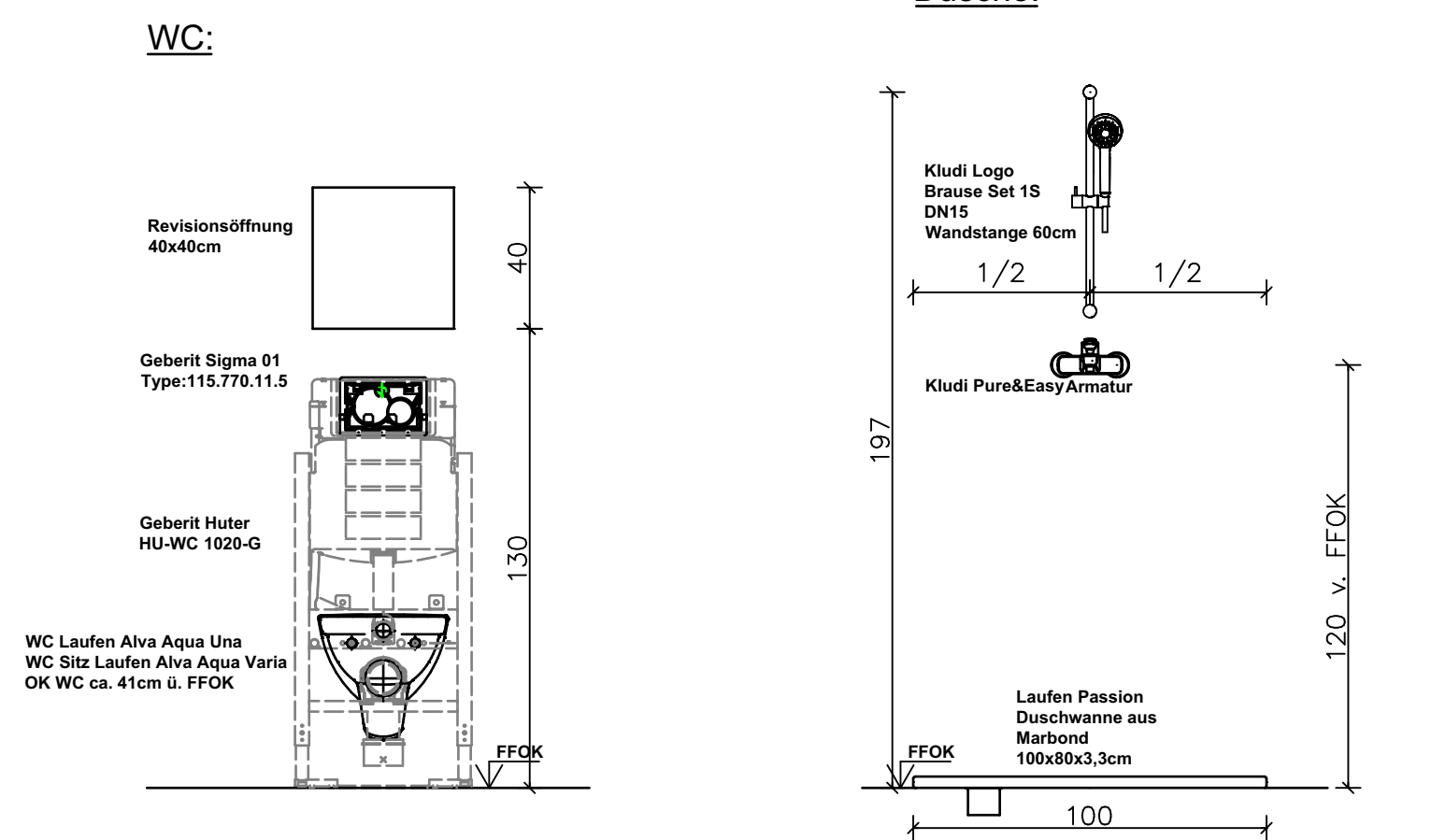
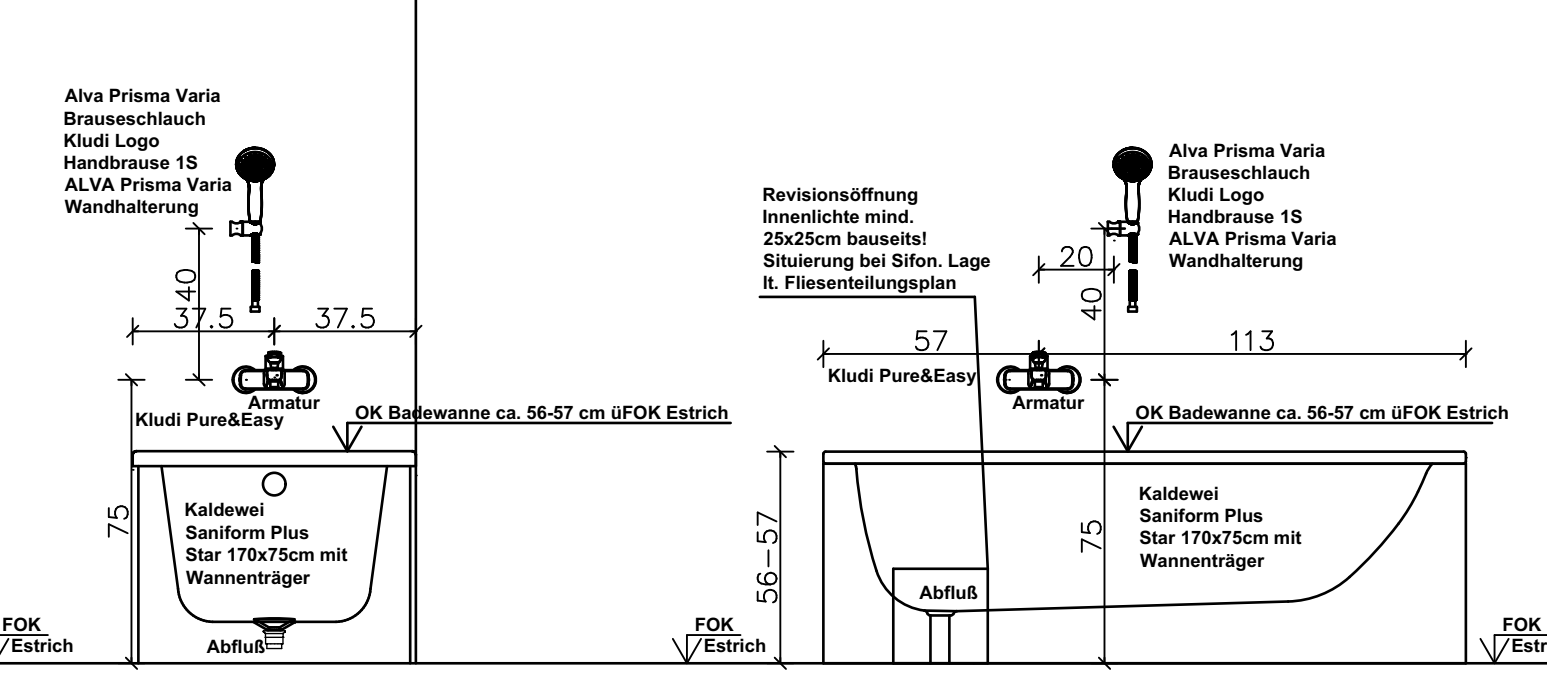
FORTSETZUNG SIEHE BAUPLATZ B MERKUR

ANMERKUNG HKLS: Wasser- und Abwasseranschlüsse können je nach eingebauten Montageboxen etwas variieren!



Badewanne VARIANTE 1
Armatur an Fuß-Seite:

Badewanne VARIANTE 2
Armatur an Längsseite:



ISOLIERUNG - ENERGIEZENTRALE

Gültig für: Warmwasser, Zirkulation u. Heizung

Rohrdimension	Material	Oberflächenschutz	Isolierstärke
Bis DN 25	Mineralwolle	ALU - Glanzblechlental	30 mm
DN 32	Mineralwolle	ALU - Glanzblechlental	40 mm
DN 40	Mineralwolle	ALU - Glanzblechlental	40 mm
DN 50	Mineralwolle	ALU - Glanzblechlental	50 mm
DN 65	Mineralwolle	ALU - Glanzblechlental	50 mm
ab DN 80	Mineralwolle	ALU - Glanzblechlental	60 mm

Gültig für: Kaltwasserleitungen

Rohrdimension	Material	Oberflächenschutz	Isolierstärke
Bis DN 150	Mineralwolle	ALU - Glanzblechlental	30 mm

ISOLIERUNG - KELLERGEOSCHOSS

Gültig für: Warmwasser, Zirkulation u. Heizung

Rohrdimension	Material	Oberflächenschutz	Isolierstärke
Bis DN 25	Mineralwolle	ALU - Grobkorn	30 mm
DN 32	Mineralwolle	ALU - Grobkorn	40 mm
DN 40	Mineralwolle	ALU - Grobkorn	40 mm
DN 50	Mineralwolle	ALU - Grobkorn	50 mm
DN 65	Mineralwolle	ALU - Grobkorn	50 mm
ab DN 100	Mineralwolle	ALU - Grobkorn	70 mm

Gültig für: Kaltwasserleitungen

Rohrdimension	Material	Oberflächenschutz	Isolierstärke
Bis DN 150	Mineralwolle	ALU - Grobkorn	30 mm

ISOLIERUNG - STEIGSTRANG

Gültig für: Heizungsleitungen

Rohrdimension	Material	Oberflächenschutz	Isolierstärke
Bis DN 25	Mineralwolle	ALU - ALU-Folie armiert	30 mm
DN 32	Mineralwolle	ALU - ALU-Folie armiert	40 mm
DN 40	Mineralwolle	ALU - ALU-Folie armiert	40 mm
DN 50	Mineralwolle	ALU - ALU-Folie armiert	50 mm
DN 65	Mineralwolle	ALU - ALU-Folie armiert	50 mm
ab DN 80	Mineralwolle	ALU - ALU-Folie armiert	60 mm

Gültig für: Warmwasserleitungen

Rohrdimension	Material	Oberflächenschutz	Isolierstärke
Bis DN 20	Mineralwolle	ALU - ALU-Folie armiert	20 mm
DN 25	Mineralwolle	ALU - ALU-Folie armiert	30 mm
DN 32	Mineralwolle	ALU - ALU-Folie armiert	30 mm
ab DN 40	Mineralwolle	ALU - ALU-Folie armiert	40 mm

Gültig für: Zirkulationsleitungen

Rohrdimension	Material	Oberflächenschutz	Isolierstärke
DN20	Mineralwolle	ALU - ALU-Folie armiert	20 mm

Gültig für: Kaltwasserleitungen

Rohrdimension	Material	Oberflächenschutz	Isolierstärke
Bis DN 20	Mineralwolle	ALU - ALU-Folie armiert	20 mm
Bis DN 50	Mineralwolle	ALU - ALU-Folie armiert	30 mm

SCHMUTZ- u. REGENWASSER-FALLEITUNGEN

Schmutzwasser	Material	Isolierstärke
Schmutzwasser	Mineralwolle	20 mm
Regenwasser	Mineralwolle (dampfticht verklebt)	30 mm

Die Wärmedämmung für die Abwasserfalleitung wird im letzten Geschoss aufgebracht.
Die Wärmedämmung für die Regenwasserfalleitung wird über alle Geschosse aufgebracht.

ISOLIERUNG - FUSSBODEN, VORSATZSCHALE

Gültig für: Heizungsleitungen

Rohrdimension	Im Fußboden gegen beheizt	Im Fußboden gegen unbeheizt
Bis Durchmesser 25	PE-Schlauch 6mm	PE-Schlauch 9mm

Gültig für: Warmwasser-, Zirkulation- u. Kaltwasserleitungen

Rohrdimension	Fußbodenaufbau	Vorsatzschale
Bis Durchmesser 25	PE-Schlauch 6mm	PE-Schlauch 6mm

WÄRMEDÄMMUNG LÜFTUNG

Folgende Wärmedämmungen

Zu- u. Abluftpirolleitungen	Montageort	Dämmmaterial	Oberflächenschutz
Zu- u. Abluftkanäle	Schacht	20mm Mineralwolle	ALU kaschiert
	Dach	40mm Mineralwolle	ALU Glanzblech, wetterfest

Die Wärmedämmung für die Sanitär- und Küchenabluft wird im letzten Geschoss aufgebracht.
Die Wärmedämmung für die Müllraumlüftung wird über alle Geschosse aufgebracht.

BEIM AUSTRITT AUS DEM SCHACHT
SIND BEI ALLEN LEITUNGEN
BRANDSCHUTZBÄNDER EINZUBAUEN
(Würth - Hensotherm 7 KS)

Heizungsverrohrung zu den Wohnungen
REHAU Rautitan - Stabil Alu-Verbundrohr
Heizungsverrohrung Steigleitungen
schwarze geschweißte Gewinderohre
Heizungsverrohrung Verteilungen (KG)
schwarze geschweißte Gewinderohre

Sanitärverrohrung in den Wohnungen
REHAU Rautitan - Stabil Alu-Verbundrohr
z.B. KW 25 Kaltwasser 25x3,7
WW 20 Warmwasser 20x2,9
Sanitärverrohrung Steigleitungen
REHAU Rautitan - Stabil Alu-Verbundrohr
z.B. KW 40 Kaltwasser 40x6,0
ZW 20 Zirkulation 20x2,9
WW 32 Warmwasser 32x4,7

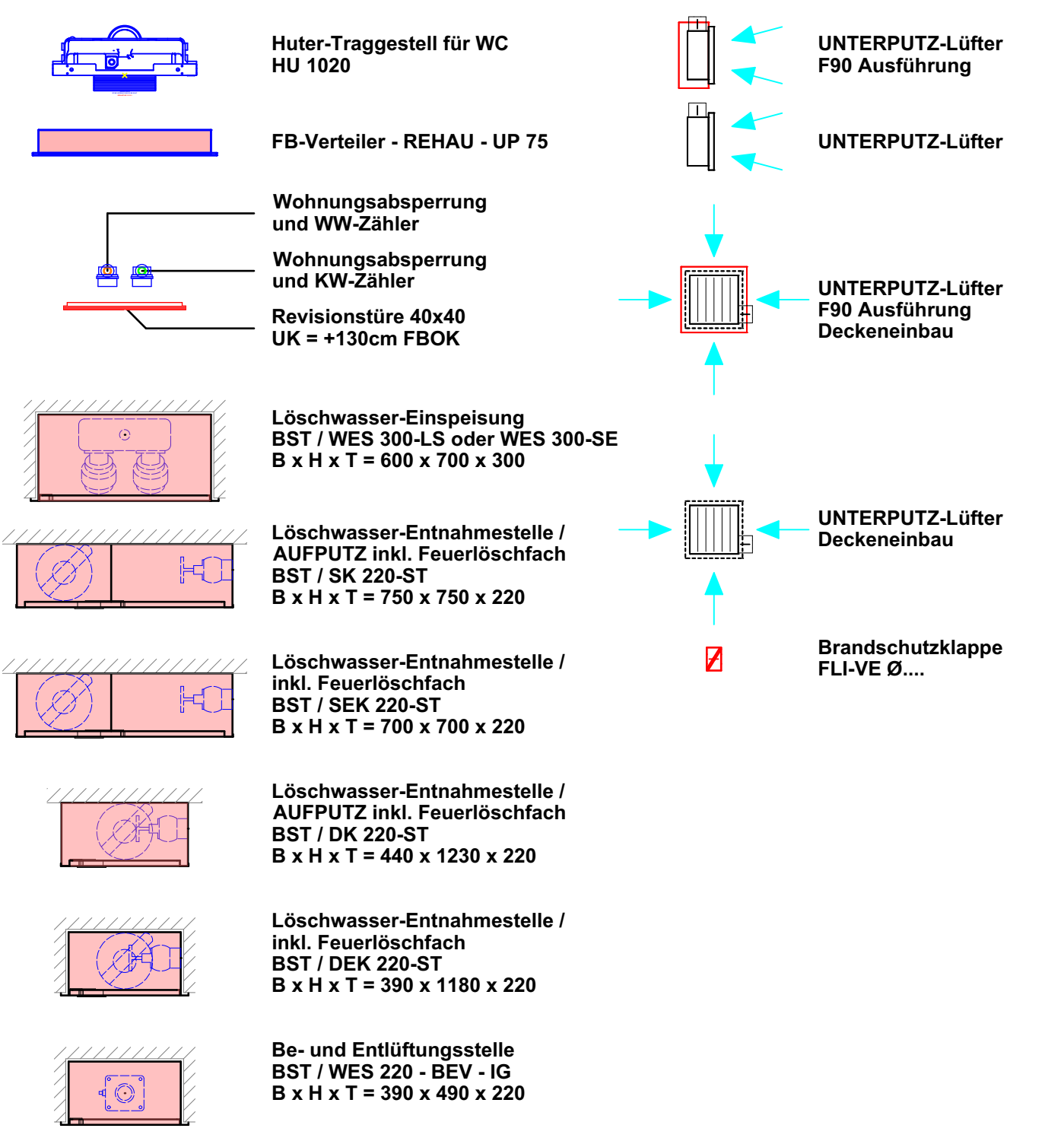
Sanitärverrohrung Verteilungen
im Untergeschoss
Edelstahlrohr gepresst

Schmutzwasser- u. Regenrohre
in den Wohnungen, Steigstränge, Keller
Polokal NG PP
(Fallstangverzürge inkl. Geberit Isol.)

- Wohnungszuleitungen - generell 25x3,7
- Wohnungsabsperrungen - generell 3/4"
- bis zum Abzweig zur Badewannenarmatur sind
die Rohre in Dimension 25x3,7 zu führen
- Sticheleitungen für WC, HWB, WT, WM und
Küchenspülen: Dimension 16,2x2,2
- Sticheleitungen für Badewannen, Duschen:
Dimension 20x2,9
- Leitungen im Fußbodenaufbau:
Rohr im Rohr System

LEGENDE

Abk.	Abk.	Abk.
HZG-VL	HZG-VL	HZG-VL
HZG-RL	HZG-RL	HZG-RL
KW	KW	KW
ZW	ZW	ZW
WW	WW	WW
FLT	FLT	FLT
AR	AR	AR
SW	SW	SW
RW	RW	RW
AUL	AUL	AUL
ZUL	ZUL	ZUL
ABL	ABL	ABL
FOL	FOL	FOL
Geräte	Geräte	Geräte



Index

Index	Datum	Änderung

Polierplan Stand: Index - - 14.07.2021

Project: WOHNHAUSANLAGE 1230 WIEN, ATZGERSDORFER STRASSE 259+261 BAUPLATZ A

Planverfasser: Josef Fuchs GmbH
Bauherr: 7442 Lockenhaus Wiener Straße 7
Tel. 0226/2000 Fax 0226/2000/9
e-mail: office@josef-fuchs.at

Planinhalt: MONTAGEPLAN
HEIZUNG, LÜFTUNG u. SANITÄR
Grundriss - Dachgeschoss - Stiege 1

Datum: 11.08.2021
Bearbeiter: Dobrovits
Maßstab: M 1:50
Plan Nr.: MP_HLS_A_GR_DG_1_010_00