

PP ZT TGA:  
Datum: 13.01.2022  
Prüfer: Stifter  
Status: TGA QS geprüft mit Anmerkungen

Anmerkungen:

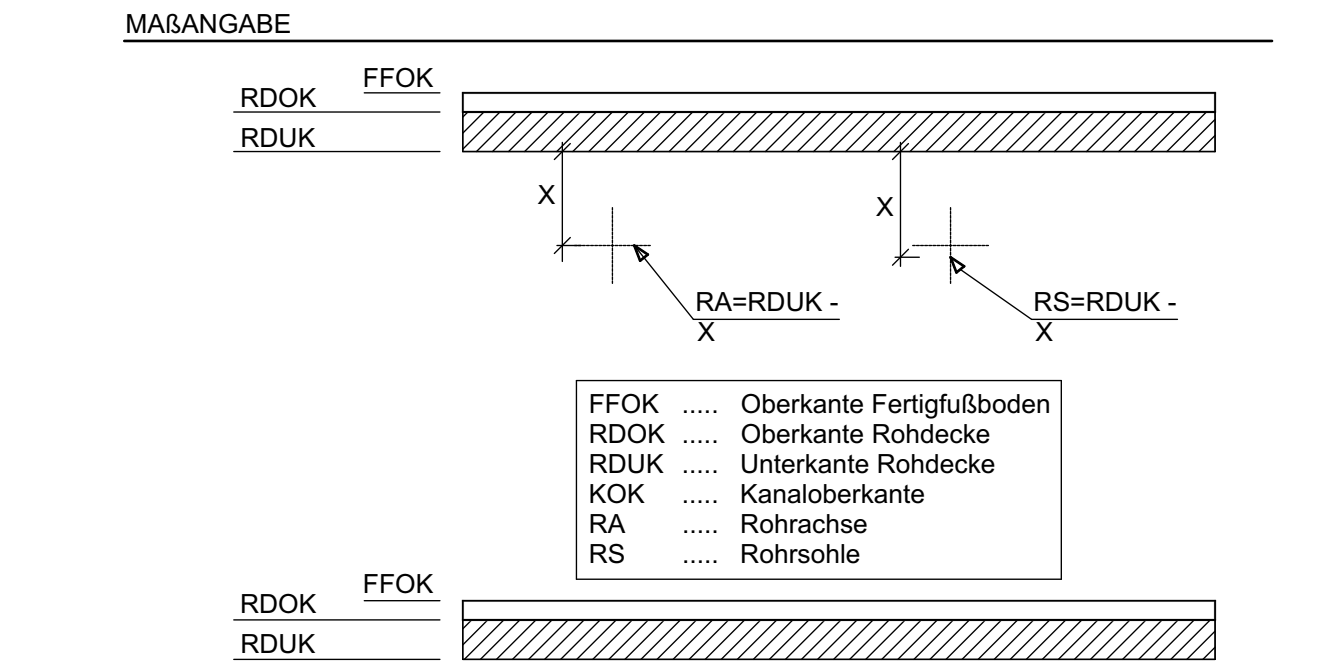
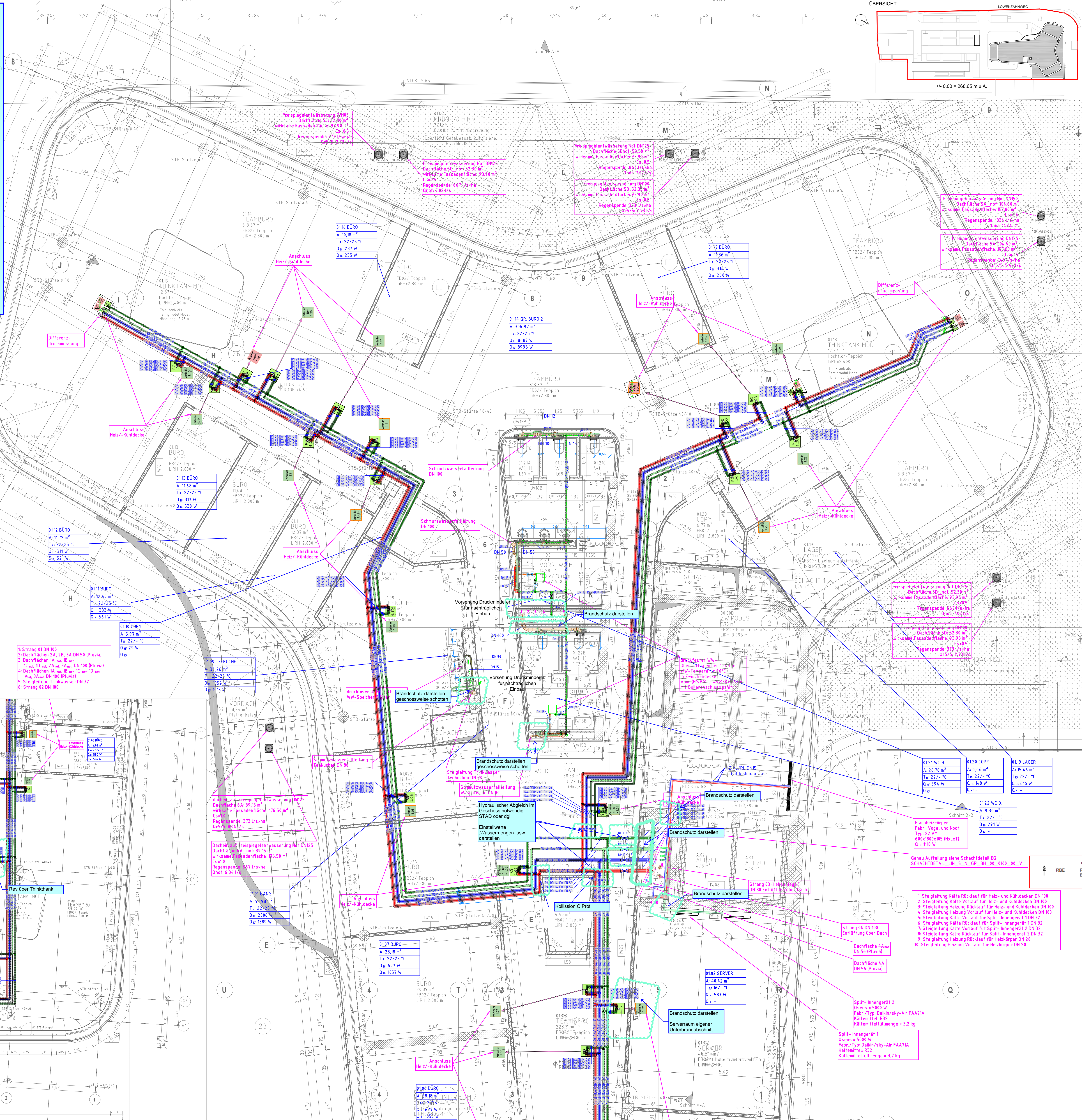
-Sanitär wurde bereits am 05.08.2022 geprüft bitte berücksichtigen  
-Isolierlegende wurde am 11.01.2023 geprüft bitte berücksichtigen  
-Hinweislegende für Montage Anmerkungen siehe Anmerkungen bitte berücksichtigen

-Es ist wie bereits besprochen ein gemeinsamer Kollisionsplan aller TGA Gewerke (Böhnisch (HKLS komplett) Lindner,Wasner) vorzulegen.  
-Revisionsbedürftige Teile in der Zwischendeckende sind Lindner/Architektur bekannt zu geben, sowohl bei Trockenbau als auch bei Metallkassettendecken.  
-Deckenauslässe/Revisionen sind gemäß letztgültigen Deckenplan der Architektur auszuführen, diese sind entsprechend zu hinterlegen  
-Anordnung der Regelgruppen ist nochmal mit Firma Lindner und Siemens quersuchen und schriftlich zu bestätigen.  
-Kollisionen von Rohren mit C-Profilen sind abzuändern

-Laubungsausbildungen bei Wanddurchdringungen mit der Bauleitung/Polier vor Ort im Detail besprechen  
-Die Austritte aus den El90 Schächten ist in einem Detailplan darzustellen und vom begleitenden Brandschutz freigeben zu lassen.  
-Bei den HKD Deckenschlüssen sind entsprechende Entlüftungen zu setzen, wie im Detail angedeutet.  
-Es sind für das Geschoss zum Abgleich entsprechende Regulierventile vorzusehen.  
-Brandschutzmaßnahmen sind zu vermerken

Generell gilt:

-Die Prüfung und Freigabe umfasst den Auftragsnehmer in keiner Weise von seiner Verantwortung.  
-Heftung, Funktionsgarantie und Gewährleistungspflicht  
-Die Kontrolle der Leistungsdimensionen ist nicht Teil dieser Prüfung  
-Die einschlägigen anzuwendenden Normen sind zu beachten  
-Sicherheits- und Raumkategorie gem. ONORM B 8115-2  
-Die Ausführung ist mit den anderen Gewerken zu koordinieren  
-Der Vertrag ist einzuhalten  
-Der vertraglich vereinbarte Gesamtkostenrahmen ist bei der Realisierung des vorliegenden Montageplans unbedingt einzuhalten.  
-Alltägliche Brandschutzmaßnahmen sind zu beachten  
-Alltägliche Kollisionsplanungen mit anderen Gewerken sind zu beachten



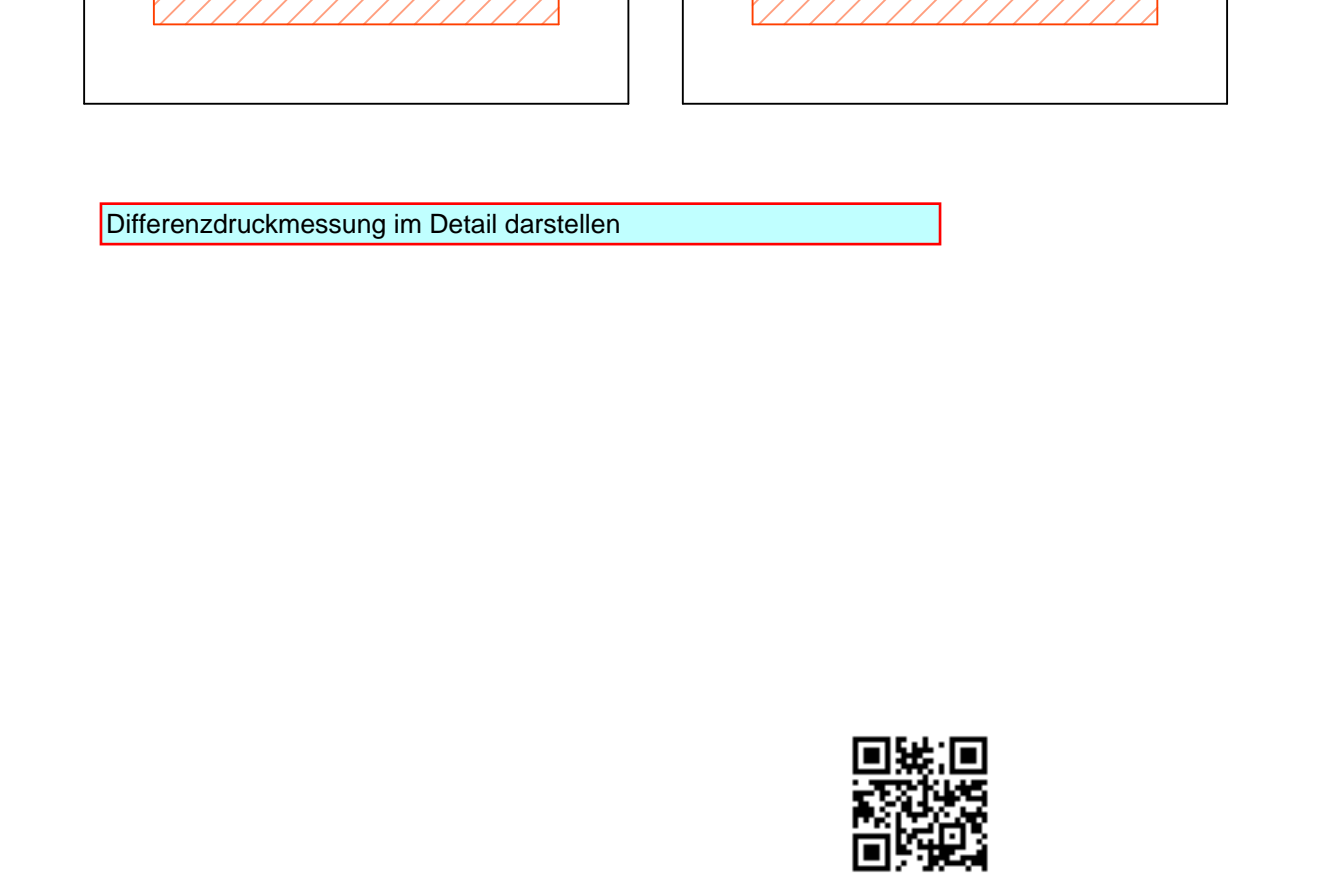
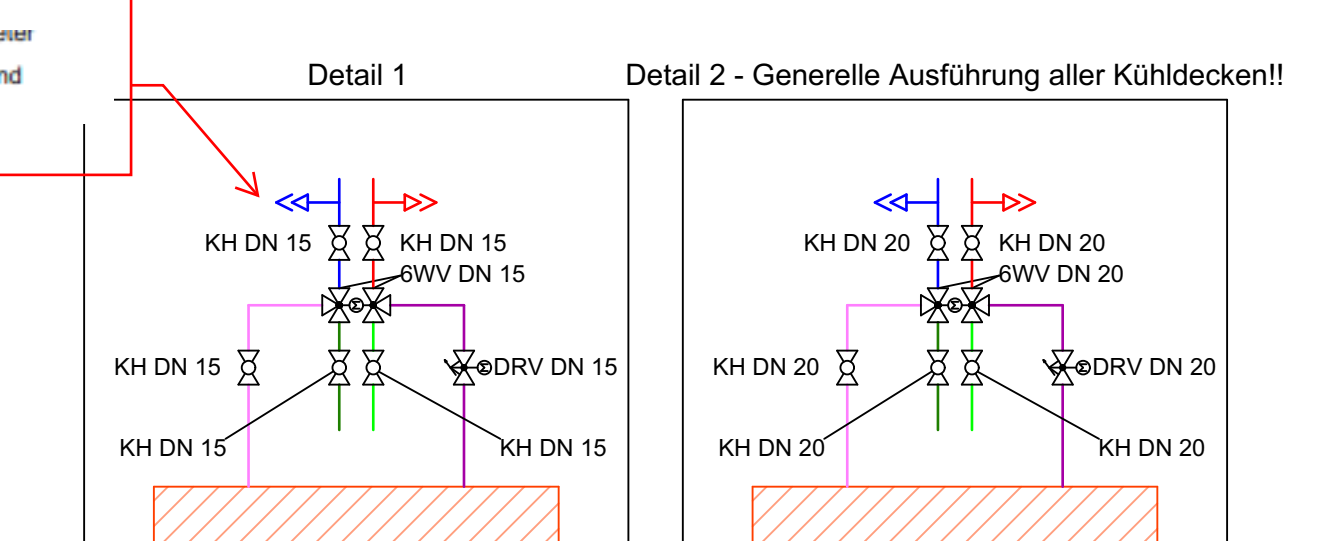
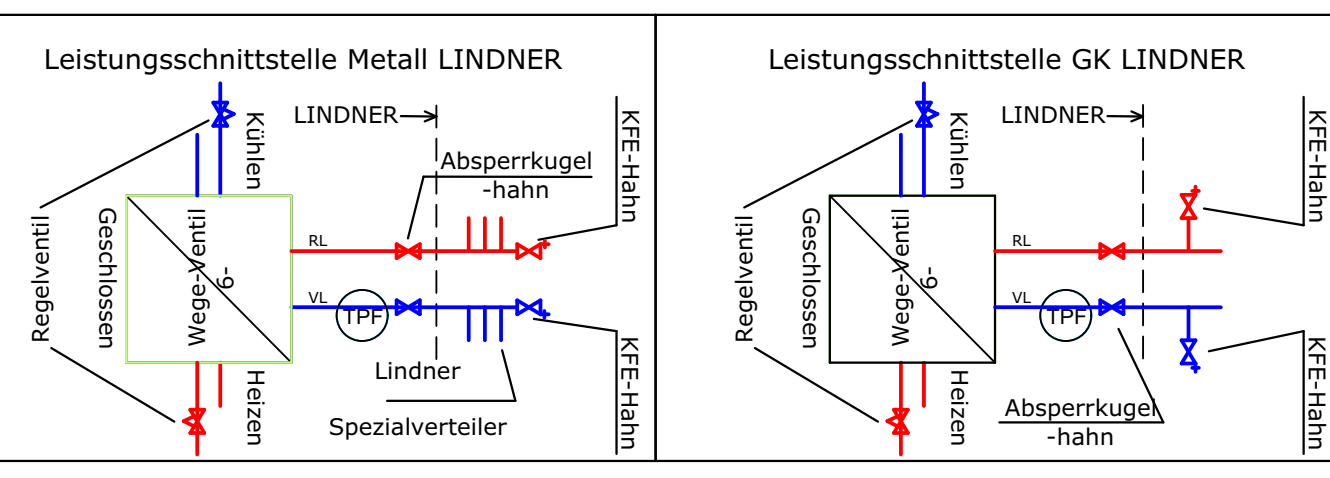
ISOLIERLEGENDE HEIZUNG - KÄLTE

Systeme	Technikräume	Armflex AF4 + Isogenpackmantel	15,5 - 25mm	Armaturklappen
HEIZUNG	Schacht	Armflex AF3	12,5 - 19mm	
	Zwischendecke	Armflex AF2	9,5 - 16mm	
	Im Freien	Mineralwolle auf Alu kaschiert	s = mind. DN	
	Im Freien	Mineralwolle auf Alu kaschiert + Aluganzblechmantel WF	4 + 10 elektr. Begleitheizung	
KÄLTE	Schacht	Armflex AF4	15,5 - 25mm	Armaturklappen
	Im Freien	Armflex AF4 + Mineralwolle + Aluganzblechmantel	15,5 - 25mm + 30mm	Armaturklappen
	Schacht	Armflex AF4	12,5 - 19mm	
	Zwischendecke	Armflex AF4	9,5 - 16mm	
Klimakaltwasser	Technikräume	Armflex AF4	15,5 - 25mm	Armaturklappen
	Im Freien	Gullybau lt. Herstelleranhaben	13mm	

ISOLIERLEGENDE SANITÄR

Systeme	Technikräume	Armflex AF4 + Isogenpackmantel	15,5 - 25mm	Armaturklappen
Kaltwasser	Schacht	Armflex AF4	15,5 - 25mm	
	Zwischendecke	Armflex AF3	12,5 - 19mm	
	Zwischendecke	Armflex AF4 + Mineralwolle + Aluganzblechmantel WF	15,5 - 25mm + 30mm	Armaturklappen
	Im Freien	Mineralwolle auf Alu kaschiert + Isogenpackmantel	15,5 - 25mm	
Warmwasser	Schacht	Armflex AF4	15,5 - 25mm	
	Zwischendecke	Armflex AF3	12,5 - 19mm	
	Zwischendecke	Armflex AF4 + Mineralwolle + Aluganzblechmantel	15,5 - 25mm + 30mm	
	Im Freien	Mineralwolle auf Alu kaschiert + Isogenpackmantel	15,5 - 25mm	
Regel-/Abwasser	Schacht	Armflex AF2	13mm	
	Im Freien	Gullybau lt. Herstelleranhaben	13mm	

- HINWEISE
- Allgemein:**
- Technische Daten, Einbauparameter und Detailabmessungen der Großkomponenten (Wärmepumpen, Rückfühler, etc.) sind den jeweiligen Produktkatalogen und Maßzeichnungen zu entnehmen.
  - Alternative Fabrikate können abweichende Abmessungen aufweisen und müssen die ausgewiesenen technischen Bedingungen berücksichtigen.
  - Informationen bezüglich der Regelung / Steuerung einzelner Räume oder Bereiche sind der Gebäudedokumentation in der technischen Beschreibung zu entnehmen.
  - Alle kondensatabscheidenden Elemente sind mit Kondensatablauf und Geräuschverschluss (befüllt und entleert) auszustatten.
  - Sämtliche Maße sind vor Montagebeginn eigenverantwortlich vor Ort zu prüfen.
  - Die Rohrlochlängen sind zu berücksichtigen.
  - Grundsätzlich ist der Schallschutz zu beachten.
- Material:**
- Bei den Durchdringungen vom Gang zu Büro sind generell runde Ausschnitte mit Ringabschlüssen erforderlich (SCHALL).
  - Nach allen Gulliaustritten aus der Decke sind ersten 2 Meter zusätzlich zum Armflex mit Gabelt isoliert ummanteln.
  - Bei allen Pluvienläufen sind Schallreduktionseinätze zu verwenden.
  - Die Einzelanschlüsse sind in den Heizköpfen werden in DN15 ausgeführt.
  - Rohrleitungen auf dem Dach werden zusätzlich mit Blechummantelung aus verzinktem Stahlblech oder Alublatt versichert ausgeführt.
  - Die normale Regenwasserleitung der Dachflächen erfolgt im Unterdrucksystem (Pluvia).
  - Die Notentwässerung der Dachflächen erfolgt im konventionellen Abfuhrsystem (mit Gefälle).
  - Die Schmutzwasserleitungen sind als PE-HD Rohre vorgesehen.
  - Die Kalt- und Warmwasserleitungen in der Haussteckzentrale und die Heizstrahlleitungen sind aus Mappress-Edelstahlrohren vorgesehen.
  - Die Kalt- und Warmwasserleitungen in der Geschossverteilung sind aus Mappress-Kunststoffverrohrungen.
- Die Kälteleitungen <= 12°C sind mittels Edelstahlrohren auszuführen**
- Brandschutz:**
- Sämtliche Armaturen bis DN 50 in Muffenausrüstung, ab DN 65 in Flanschausrüstung.
  - An allen Hochpunkten sind Entlüftungs- und an allen Tiefpunkten Entleerungsmöglichkeiten vorzusehen.
  - Die Ausbildung der Durchführungen durch Wände innerhalb der Geschosse, hat entsprechend der ausgewiesenen Wandabschlüsse zu erfolgen.
  - Brandwanddurchführungen für Heizungsleitungen sind mit Wärmedämmhülle lt. gültigen Richtlinien, Herstellervorschriften und Normen auszuführen.
  - Bei Brandwanddurchführungen für Kälteleitungen ist die geschosszeitige synth. Kautschukdämmung mit zusätzlicher Ummantelung lt. gültigen Richtlinien, Herstellervorschriften und Normen auszuführen.
  - Geschossdecken- und Dachdurchführungen von Rohrleitungen sind in F90 gemäß Herstellervorschrift und Richtlinien auszubilden.



**LEGENDE HEIZUNG-KÄLTE**

SYSTEME

- HZ-VL Heizung Vorlauf
- HZ-RL Heizung Rücklauf
- KAV-L Kaltwasser Vorlauf
- KAR-L Kaltwasser Rücklauf

HEIZ-KÜHLECKEN

- HK-Metallrasterdecke
- HK-Gipskartendecke
- Gipskartendecke nicht aktiviert

ENBAUTEILE

Symbol	Bezeichnung	Symbol	Bezeichnung
AV	Absperrventil	DR	Durchflussregler
3WV	3-Wege-Ventil	DDR	Differenzdruckregler
2WV	2-Wege-Ventil	ZWF	Schmutzflügel
6WV	6-Wege-Ventil mit Motorantrieb	RT	Rohrrenner
DRV	Druckunabhängiges Regel- und Regelventil	AS	Abschneider
RV	Regelventil	AT	Abtastuhr
EV	Füll- und Entleerungsventil	AB	Abtastuhr
KH	Kugelhahn	P1...	Pumpe
AK	Absperklappe	FU	Frequenzumformer
SV	Sicherheitsventil	MA	Manometer
UEV	Überströmventil	MT	Maßstab
RSV	Rückschlagventil	RBE	Rohrbohrer
RK	Rückschlagklappe	ATF	Außen-temperaturfühler
KO	Kompensator	TIC	Temperaturfühler/Regler
ZT	Zeiger-Thermometer	PS	Temperaturfühler
TF	Temperaturfühler	PS	Temperaturfühler
M	Motorantrieb elektrisch	DAG	Druckausdehnungsgefäß
KTS-D	Kreuzungs-T-Stück mit Dämmung	MAK	Maßstab
FF	Flussfühler	LK	Luftkühler
DF	Druckfühler	KSG	Kühlschrank
STR-W	Strömungswächter	FWS	Frischwasserstation
WMZ	Wärmemengenzähler	LUFTP	Luftpumpe
D-MG	Druckmessgerät	LUFTP	Luftpumpe
DBE	Druckbegrenzer max.		
STB	Sicherheits-temperaturbegrenzer		

**LEGENDE SANITÄR**

SYSTEME

- Trinkwasser kalt
- Trinkwasser kalt entleert
- Trinkwasser Warm
- Trinkwasser
- Schmutzwasser
- Schmutzwasser
- Schmutzwasser fettaltig
- Regenwasser
- elektr. Rohrbegleitheizung

ENBAUTEILE

Symbol	Bezeichnung	Symbol	Bezeichnung
PU	Pumpe	FI	Rückspülfilter
FU	Frequenzumformer	GZ	Gaszähler
KO	Kompensator	WZ-K	Wasserzähler Kaltwasser
AV	Absperrventil	WZ-W	Wasserzähler Warmwasser
AK	Absperklappe	DM	Druckminderer
KH	Kugelhahn	SV	Sicherheitsventil
SV	Schlagschaltventil	PST	Putzstiel
RV	Stangenschaltventil	BSM	Brandschutzmanschette
MV	Motorventil	PWZ	Patrolack für Zahnenbau
MagV	Magnetventil	DE	Durchlaßhafter elektrischer
DDR	Differenzdruckregler	RT	Rohrrenner
2WV	2-Wege-Ventil	AS	Abschneider, allgemein
3WV	3-Wege-Ventil	AR	Abtastuhr
SF	Schmutzflügel	AT	Abtastuhr
ZV	Zirkulationsventil	MK	Mauerkranz
FV	Frostfeste Armatur	STR-W	Strömungswächter
RBE	Rohrbohrer und Entlüfter	D-MG	Druckmessgerät
FEV	Füll- und Entleerungsventil	DBE	Druckbegrenzer max.
FI	Manometer	STB	Sicherheits-temperaturbegrenzer
TIC	Temperaturfühler-Regler	M	Motorantrieb elektrisch
TI	Temperaturfühler		
FF	Flussfühler		
DF	Druckfühler		

**SANITÄRGEGENSTÄNDE**

WC	WC	HEA	Hebeanlage	KSP	Küchenspiele
B-WCWC	Barrierefrei	EHA	Enthalpianlage	RWA	Regenwasser-Ablauf
AB	Abgasbecken	HYG	Hygienekapselstation	BA	Bodenablauf
HWS	Handwaschbecken	DWS	Doppelwandschleife	DU	Duschfläche
UR	Urinal	STR-T	STR-T-Stromwächter	WT	Waschtisch
FWM	Frischwassermodul	EFS	Elektro-Flasche	EDE	Elektro-Durchlaßhafter

**Grundriss Führungspläne:**

- LN 5, A, S, GR, BH, 01\_1001\_01\_F
- LN 5, A, S, GR, BH, 01\_1002\_01\_F
- LN 5, A, S, GR, BH, 01\_1003\_01\_F
- LN 5, A, S, GR, BH, 01\_1004\_01\_F

**Grundriss Kollisionspläne:**

- Kollisions: LN 5, A, S, GR, BH, 01\_1001\_01\_F
- Kollisions: LN 5, A, S, GR, BH, 01\_1002\_01\_F
- Kollisions: LN 5, A, S, GR, BH, 01\_1003\_01\_F
- Kollisions: LN 5, A, S, GR, BH, 01\_1004\_01\_F

**Grundriss Detailpläne:**

- Detail: LN 5, A, S, GR, BH, 01\_1001\_01\_F
- Detail: LN 5, A, S, GR, BH, 01\_1002\_01\_F
- Detail: LN 5, A, S, GR, BH, 01\_1003\_01\_F
- Detail: LN 5, A, S, GR, BH, 01\_1004\_01\_F

**PROJEKT:**

**STRABAG Konzerstandort LINZ MONTAGEPLAN**

**PLANVERFASSER:**

**Bönnisch**

Peter Bönnisch Installationsges.m.b.H.  
Gewerbepark 30  
4201 Gramastetten  
T. +43 72 39 92 23, F. DW 8  
www.bönnisch.at  
office@bönnisch.at

Diese Zeichnung ist dem Empfänger nur zur vertraulichen Benutzung überlassen.  
Sie darf ohne Genehmigung des Urhebers weder kopiert, vervielfältigt, noch Dritten zugänglich gemacht werden.

**PLANINHALT:**

**MONTAGEPLAN HEIZUNG+KÄLTE+SANITÄR**

**EBENE: OBERGESCHOSS 1**

**FLANSTAND Architektur: LN 5, A, GR, BH, 01\_1001-1011\_06\_F**

**GEWERK: HKS**

**MASSSTAB: 1:50**

**DATUM: 18.12.2022**

**GEZ: GB**

**SEPR: SG**

**FORMAT: 1730x841**

**PLANNUMMER: LIN S N GR BH 01 0100 00 V**