

C

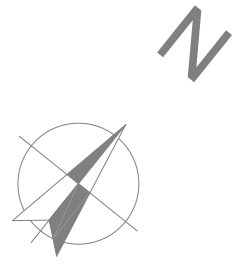
B2

C

A

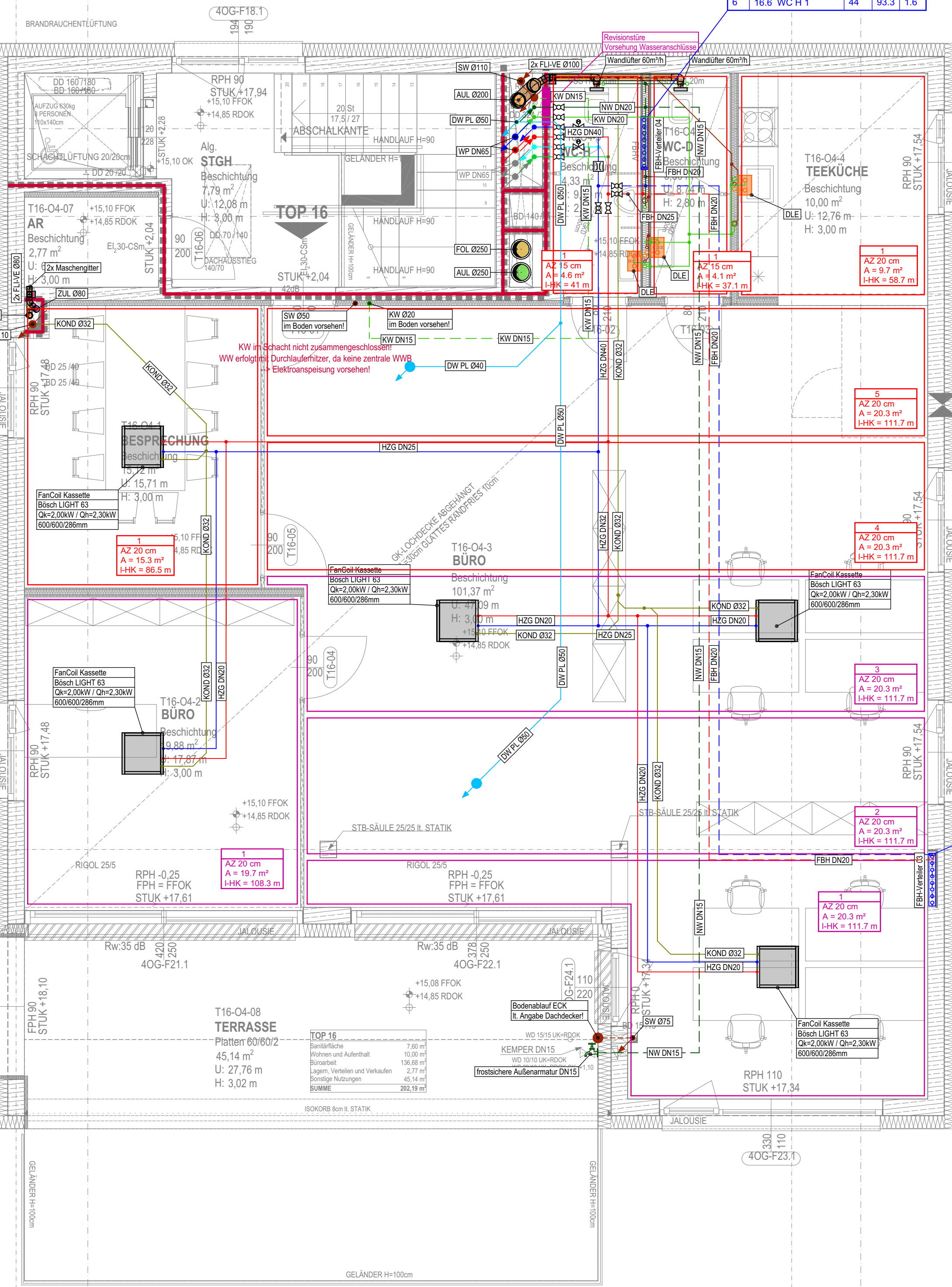
B1

A1



1

2



Nr.	HK	mbar	kg/h	l/min
1	16.1 Büro 4	62	68.2	1.1
2	16.1 Büro 5	62	68.2	1.1
3	16.2 Besprechung 1	31	52.8	0.9
4	16.4 Teeküche 1	17	46.3	0.8
5	16.5 WC D 1	2	19.2	0.3
6	16.6 WC H 1	44	93.3	1.6

Nr.	HK	mbar	kg/h	l/min
1	16.1 Büro 1	62	68.2	1.1
2	16.1 Büro 2	62	68.2	1.1
3	16.1 Büro 3	62	68.2	1.1
4	16.3 Büro 1	159	117.6	2

HEIZUNG/KÄLTE:				LÜFTUNG/KLIMA:				SANITÄR:			
Bez.	Medium:	Farbe:	Linientyp:	Bez.	Medium:	Farbe:	Linientyp:	Bez.	Medium:	Farbe:	Linientyp:
H VL	HT-Vorlauf	Blue	—	ZUL	Zuluft	Orange	—	WW	Warmwasser	Orange	—
H RL	HT-Rücklauf	Blue	—	ABL	Abluft	Orange	—	ZK	Zirkulation	Orange	—
NT VL	NT-Vorlauf	Blue	—	AUL	Außenluft	Green	—	KW	Kaltwasser	Green	—
NT RL	NT-Rücklauf	Blue	—	FOL	Fortluft	Green	—	NW	Nutzwasser	Green	—
FBH VL	FBH-Vorlauf	Blue	—	ÜBL	Überströmung	Blue	—	LW	Löschwasser	Green	—
FBH RL	FBH-Rücklauf	Blue	—	UML	Umluft	Purple	—	GR	Grauwasser	Brown	—
HK	Heizkörper	Red	—					SW	Schmutzwasser	Brown	—
S VL	Solarvorlauf	Brown	—					SW ENT	SW-Entlüftung	Yellow	—
S RL	Solarrücklauf	Brown	—					RW	Regenwasser	Blue	—
Kp VL	Kältevorlauf Prim.	Green	—					RW NT	RW-Notenwässerung	Blue	—
Kp RL	Kältevorlauf Prim.	Green	—								
Ks VL	Kältevorlauf Sek.	Green	—								
Ks RL	Kältevorlauf Sek.	Green	—								
KOND	Kondensat	Blue	—								
sonstige Gewerke:				Verleget:				Architektur			
GAS	Gas	Yellow	—		sichtbare Leitungen	—	—		abgehängte Decke	Blue	—
DAMPF	Dampf	Red	—		Leitungen im FB oder UP	—	---		Brandschutz	Red	—
DL	Druckluft	Blue	—						Baugaben	Red	—

Erdverlegte Leitungen werden stets in der entsprechenden Farbe gestrichelt dargestellt !!
Dehnfugen sind mit dem Estrichleger abzuklären !!
Sämtliche Kreuzungen von Rohrleitungen im Fußbodenaufbau sind zu unterfahren !!
Das Freistimmen der Rohdecke im Kreuzungsbereich hat nach Rücksprache mit der Bauleitung zu erfolgen !!
HINWEISE:

HKLS BAUANGABEN:			
RFOK	Roßfußbodenoberkante	STUK	Sturzunterkante
FFOK	fertige Fußbodenoberkante	RPH	Rohrparapethöhe
FDUK	fertige Deckenunterkante	FPH	fertige Parapethöhe
RDUK	Rohdeckenunterkante	OK	Oberkante
FBH	Fußbodendurchbruch	UK	Unterseite
DDB	Decken- / Dachdurchbruch	RM	Rohrmitte
WDB	Wanddurchbruch	KB	Kernbohrung
WN	Wandnische	RDS	dichte Rohrdurchführung
WS	Wandschlitz	KDS	dichte Kabeldurchführung
GELOK	Geländeoberkante	EFP	Einfügpunkt

PLANGRUNDLAGEN

Gewerk	Bezeichnung	Plannummer	Index	Planeingang
ARC	4. OBERGESCHOSS	TECH_AR_POL_GR_06	B	05-04-2023
ELT				
DSP				
RLT				

Freigabe Planer:	Freigabe Kunde:
Freigabe Elektriker:	Freigabe Baufirma:

M				
L				
K				
J				
I				
H				
G	25-07-2023	mp	wm	Beschriftung Dimensionierung ergänzt
F	17-07-2023	mp	wm	diverse Änderungen
E	13-07-2023	mp	wm	Änderung Dachentwässerung
D	03-07-2023	mp	wm	FBH ergänzt
C	15-05-2023	mp	wm	lt. BB 11-05-2023 aktualisiert
B	19-04-2023	mp	wm	Montageplanung
A	27-03-2023	mp	wm	Bauangaben Schacht + FBH aktualisiert
Nr.	Datum:	Ersteller:	Geprüft:	Änderungen:

TechRing Center Wittberger Gewerbe- & Apartmentgebäude

PROJEKTNUMMER:
A-231980

GEZEICHNET:
Petrovic M.

GEPRÜFT:
Miesenberger W.

PLANNUMMER:
Grundriss 4. Obergeschoss
Montageplan HKLS

FORMAT:
778 x 594

MASSTAB:
M1:50

PLANNUMMER:
21.03.2023
PLANGRUNDLAGE:
sh. oben

Die unbefugte Benutzung, Vervielfältigung oder Bearbeitung dieser Zeichnung ist verboten und verpflichtet zu Schadensersatz!

A-4501 Neuhofen/Krems
Imhoffstraße 1
Tel: +43(0)7227/6081-0
Fax: -150
E-Mail: office@ing-aigner.at