

C

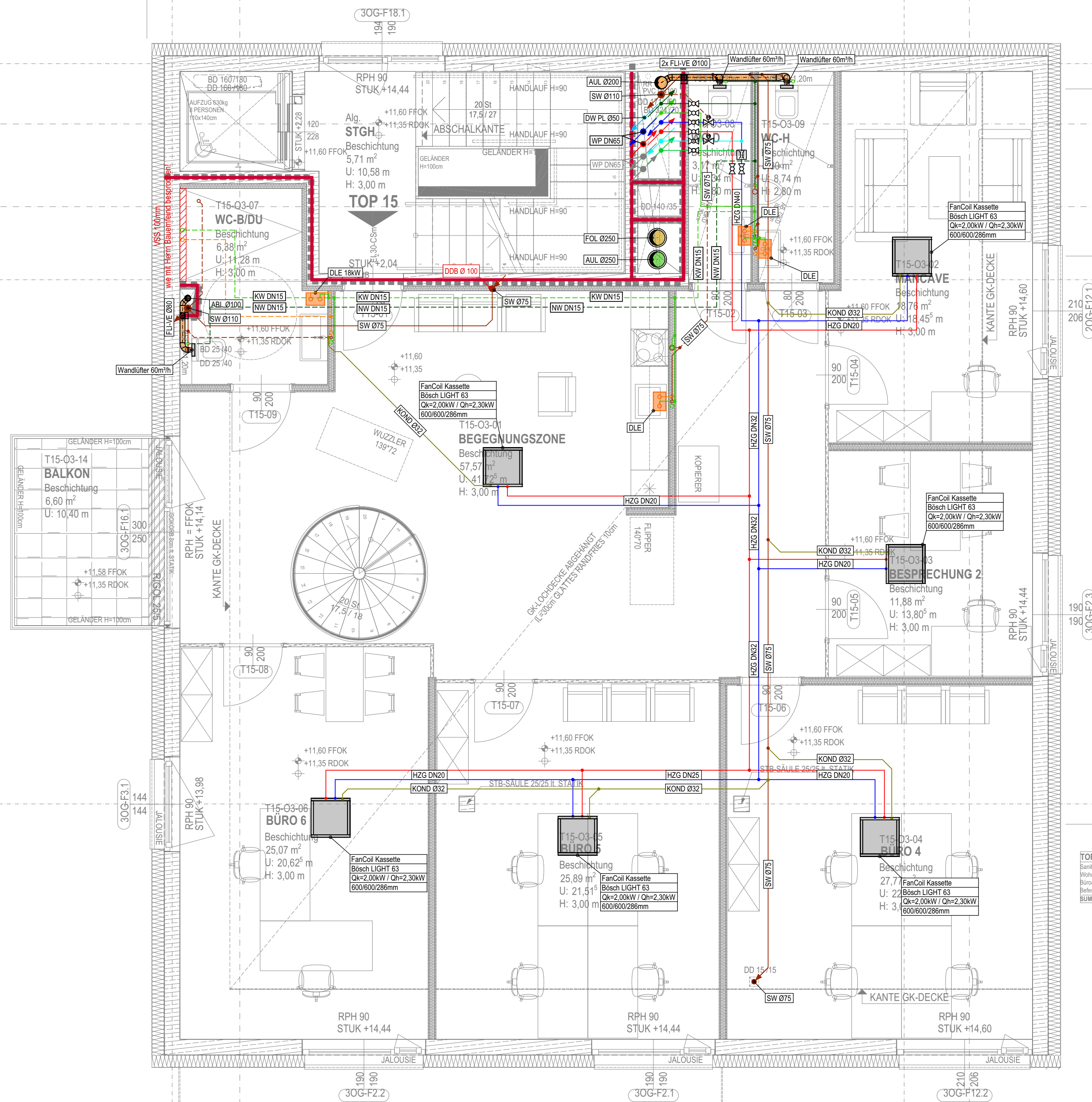
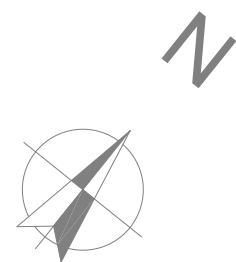
B2

C

A

B1

A1



TOP 15	
Sanitätsfläche	13,28 m²
Wohnen und Aufenthalts	57,36 m²
Büroarbeits	109,57 m²
Befestigte Flächen	6,80 m²
Gesamt	186,01 m²

1

2

HEIZUNG/KÄLTE:				LÜFTUNG/KLIMA:				SANITÄR:			
Bez.	Medium:	Farbe:	Linientyp:	Bez.	Medium:	Farbe:	Linientyp:	Bez.	Medium:	Farbe:	Linientyp:
H VL	HT-Vorlauf	Blue	—	ZUL	Zuluft	Orange	—	WW	Warmwasser	Orange	—
H RL	HT-Rücklauf	Blue	—	ABL	Abluft	Orange	—	ZK	Zirkulation	Orange	—
NT VL	NT-Vorlauf	Blue	—	AUL	Außenluft	Green	—	KW	Kaltwasser	Green	—
NT RL	NT-Rücklauf	Blue	—	FOL	Fortluft	Green	—	NW	Nutzwasser	Green	—
FBH VL	FBH-Vorlauf	Blue	—	UBL	Überströmung	Blue	—	LW	Löschwasser	Green	—
FBH RL	FBH-Rücklauf	Blue	—	UML	Umluft	Purple	—	GR	Grauwasser	Brown	—
HK	Heizkörper	Blue	—					SW	Schmutzwasser	Brown	—
S VL	Solarvorlauf	Brown	—					SW ENT	SW-Entlüftung	Yellow	—
S RL	Solarrücklauf	Brown	—					RW	Regenwasser	Blue	—
Kp VL	Kältevorlauf Prim.	Green	—					RW NT	RW-Notenwässerung	Blue	—
Kp RL	Kältevorlauf Prim.	Green	—								
Ks VL	Kältevorlauf Sek.	Green	—								
Ks RL	Kältevorlauf Sek.	Green	—								
KOND	Kondensat	Blue	—								

sonstige Gewerke:		Verlegart:		Architektur	
GAS	Gas	—	sichtbare Leitungen	—	abgehängte Decke
DAMPF	Dampf	—	Leitungen im FB oder UP	—	Brandschutz
DL	Druckluft	—	—	—	Bauangaben

Erdbefestigte Leitungen werden stets in der entsprechenden Farbe gestrichelt dargestellt !!
Dehnfugen sind mit dem Estrichleger abzuklären !!
Sämtliche Kreuzungen von Rohrleitungen im Fußbodenaufbau sind zu unterfahren !!
Das Freistimmen der Rohdecke im Kreuzungsbereich hat nach Rücksprache mit der Bauleitung zu erfolgen !!

HINWEISE:

HKLS BAUANGABEN:			
RFOK	Rohfußbodenoberkante	STUK	Sturzunterkante
FFOK	fertige Fußbodenoberkante	RPH	Rohparapethöhe
FDUK	fertige Deckenoberkante	FPH	fertige Parapethöhe
RDUK	Rohdeckenunterkante	OK	Oberkante
FB	Fußbodendurchbruch	UK	Unterseite
DB	Decken- / Dachdurchbruch	RM	Rohrmitte
WDB	Wanddurchbruch	KB	Kernbohrung
WN	Wandnische	RDS	dichte Rohrdurchführung
WS	Wandschlitz	KDS	dichte Kabeldurchführung
GELOK	Geländeoberkante	EFP	Einfüßpunkt

PLANGRUNDLAGEN

Gewerk	Bezeichnung	Plannummer	Index	Planeingang
ARC	3. OBERGESCHOSS	TECH_AR_POL_GR_05	B	05-04-2023
ELT				
DSP				
RLT				

Freigabe Planer:	Freigabe Kunde:
Freigabe Elektriker:	Freigabe Baufirma:

M				
L				
K				
J				
I				
H				
G	25-07-2023	mp	wm	Beschriftung Dimensionierung ergänzt
F	25-07-2023	mp	wm	Beschriftung Dimensionierung ergänzt
E	17-07-2023	mp	wm	diverse Änderungen
D	13-07-2023	mp	wm	Änderung Dachentwässerung
C	15-05-2023	mp	wm	lt. BB 11-05-2023 aktualisiert
B	25-04-2023	mp	wm	Aktualisierung lt. Besprechung Architektur
A	19-04-2023	mp	wm	Montageplanung
Nr.	Datum:	Ersteller:	Geprüft:	Änderungen:

Revision			
TechRing Center Wittberger Gewerbe- & Apartmentgebäude		FORMAT: 778 x 594	MAßSTAB: M1:50
PROJEKTNUMMER: A-231980	PLANNUMMER: Grundriss 3. Obergeschoss Montageplan HKLS	PLANNUMMER: 14.03.2023 PLANGRUNDLAGE: sh. oben	
GEZEICHNET: Petrovic M.	GEPRÜFT: Miesenberger W.	Die unbefugte Benutzung, Vervielfältigung oder Bearbeitung dieser Zeichnung ist verboten und verpflichtet zu Schadensersatz!	
		A-4501 Neuhofen/Krems Imhoffstraße 1 Tel: +43(0)7227/6081-0 Fax: -150 E-Mail: office@ing-aigner.at	

Diese Zeichnung ist unser geistiges Eigentum. Sie darf ohne unsere besondere Zustimmung weder vervielfältigt, noch ausgeteilt, noch Dritten bekanntgegeben werden.
This drawing or information is the property of Ing. Aigner Wasser Wärme Umwelt GmbH and must not be copied nor utilized in whole or in part without permission and is subject to return upon request.