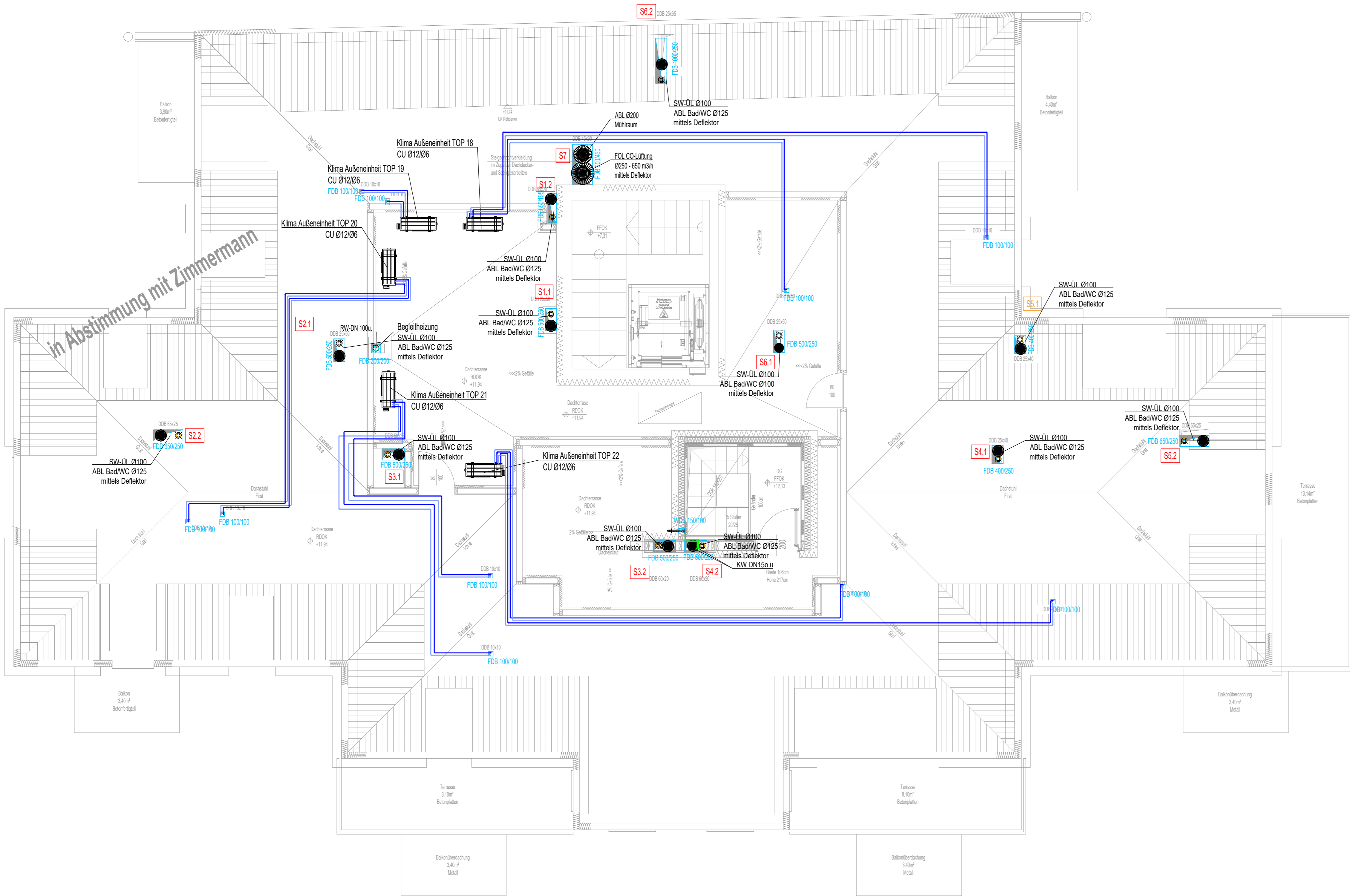


Dachterrasse



Legende:

LÜFTUNGSVERSORGUNG

- ZULUFT (ZUL)
- ABLUF (ABL)
- AUSSENLUFT (AUL)
- FORTLUFT (FOL)
- BRANDSCHUTZKLAPPE (BSK)
- DROSSELKLAPPE (DK)
- SCHALLDÄMPFER (SD)
- FBO-VERKLEIDUNG
- VENTILATOR
- LIMODOR
- TELLERVENTIL ZULUFT
- TELLERVENTIL ABLUF
- DN 15 o Leitung geht ins darüberliegende Geschoß
- DN 15 u Leitung geht ins darunterliegende Geschoß
- DN 15 o, u Leitung geht ins darüber- und darunterliegende Geschoß

SANITÄRVERSORGUNG

- KALTWASSER (KW)
- WARMWASSER (WW)
- ZIRKULATION (ZI)
- GASLEITUNG (GA)
- FEUERLÖSCHLEITUNG (FL)
- ABSPERRUNG (AB)
- WASSERZÄHLER (WAZ)
- SICHERHEITSVENTIL
- WARMWASSERSPEICHER (10ltr.)
- DRUCKMINDERER
- FILTER
- ÜBERGABEPUNKT SANITÄR

SANITÄRENTSORGUNG

- REGENWASSER (RW)
- SCHMUTZWASSER (SW)
- KÄLTEVERSORGUNG
- KÄLTEVORLAUF (K-VL)
- KÄLTERRÜCKLAUF (K-RL)
- DECKENKÜHLUNG (DK)

ALLGEMEINE BAUANGABEN

- Wand-, Decken- oder Fußbodenbruch

HEIZUNGSVERSORGUNG

- HEIZKÖRPER (HK)
- FUSSBODENHEIZUNG (FBH)
- KOMPENSATOR
- STRANGREGULIERVENTIL (TA-Ventil)
- HEIZUNGSVORLAUF (H-VL)
- HEIZUNGSRÜCKLAUF (H-RL)
- DEHNUNGSFUGE (DF)
- RAUMTHERMOSTAT (RTH)

Kurzbezeichnungen

- KW Kaltwasser
- WW Warmwasser
- Zirk Zirkulation
- Htg Heizung
- Kl Klima
- SW Ab-, Schmutzwasser
- RW Regenwasser
- PST Putzstück
- AUL Ausenluft
- FOL Fortluft
- ZUL Zuluft
- BS Bodenschütz
- DN Nennweite
- rhmesser rhmesser
- BW Belastungswert
- DU Anschlusswert
- WD Wandbruch
- DD Deckenbruch
- BO Bodenbruch
- BS Bodenschütz
- FFB fertiger Fußboden
- RK Rohdeckenunterkante
- ROOK Rohdeckenoberkante
- H- Heizung
- L- Lüftung
- S- Sanitär
- G- Gas
- STK Sturzunterkante
- HWS horizontaler Wandschütz
- SWS senkrechter Wandschütz

Kurzbezeichnungen Bauangaben

- WD Wandbruch
- DD Deckenbruch
- BO Bodenbruch
- BS Bodenschütz
- FFB fertiger Fußboden
- RK Rohdeckenunterkante
- ROOK Rohdeckenoberkante
- H- Heizung
- L- Lüftung
- S- Sanitär
- G- Gas
- STK Sturzunterkante
- HWS horizontaler Wandschütz
- SWS senkrechter Wandschütz

Anschlußdimensionen

Sanitär

- WC: DN15, SW #110
- Urinal: DN15, SW #50
- Washbasin: DN15, SW #50
- Handwaschbecken: DN15, SW #50
- Badewanne: DN15, SW #55
- sch: DN15, SW #55
- Küchenspüle: DN15, SW #55
- Waschmaschine bis 6 kg: DN15, SW #55
- Waschmaschine bis 12 kg: DN15, SW #55

ACHTUNG !

sofern keine anderen Dimensionen im SCHEMA oder MONTAGEPLAN angegeben sind, ist sich an diese Dimensionierung zu halten

Die Heizkörper sind generell in DN15 anzuschließen.

Alle Bauangaben in cm!

ISOLIERUNGEN

ALLGEMEIN:
DIE ISOLIERUNG IST NACH ÖNORM H5155 AUSZUFÜHREN. IN BRANDSCHUTZTECHNISCHER HINSICHT IST DIE ISOLIERUNG GEMÄSS DER VERORDNUNG DER ÖNORM EM 13501.1 AUSZUFÜHREN.
DAS ISOLIER- UND MANTELMATERIAL WIRD ABGEKÜRZT:
PE...POLYETHYLEN, MW...MINERALWOLLE, STW...STEINWOLLE, KAU...SYNTHETISCHER KAUTSCHUK
ALUK...ALUKASCHIERUNG, ALUM...ALUGLANZBLECHMANTEL

HEIZUNG:

ROHR-	BEI RCHFÜHRUNGEN	UNTERPUTZ	FREI, IN SCHÄCHTEN	SICHTBAR
DIMENSION	STÄRKE ISOLIER. MANTEL	STÄRKE ISOLIER. MANTEL	STÄRKE ISOLIER. MANTEL	STÄRKE ISOLIER. MANTEL
DN15-DN25	4 MM PE ----	10 MM PE ----	25 MM STW ALUK	25 MM STW ALUK
DN32	4 MM PE ----	10 MM PE ----	40 MM STW ALUK	40 MM STW ALUK
DN40-DN50	----	----	50 MM STW ALUK	50 MM STW ALUK

LÜFTUNG:

ROHR-	BEI RCHFÜHRUNGEN	AUSSENLUFT/FORTLUFT	FREI, IN SCHÄCHTEN	SICHTBAR
DIMENSION	STÄRKE ISOLIER. MANTEL	STÄRKE ISOLIER. MANTEL	STÄRKE ISOLIER. MANTEL	STÄRKE ISOLIER. MANTEL
-----	5 MM PE ----	25 MM KAU ----	50 MM STW ALUK	50 MM STW ALUK

KALTWASSER:

ROHR-	BEI RCHFÜHRUNGEN	UNTERPUTZ	FREI, IN SCHÄCHTEN	SICHTBAR
DIMENSION	STÄRKE ISOLIER. MANTEL	STÄRKE ISOLIER. MANTEL	STÄRKE ISOLIER. MANTEL	STÄRKE ISOLIER. MANTEL
DN15-DN25	4 MM PE ----	4 MM PE ----	13 MM KAU ----	13 MM KAU ----
DN32-DN40	----	----	19 MM KAU ----	19 MM KAU ----
DN50-DN65	----	----	25 MM KAU ----	25 MM KAU ----
DN80-	----	----	32 MM KAU ----	32 MM KAU ----

WARMWASSER / ZIRKULATION:

ROHR-	BEI RCHFÜHRUNGEN	UNTERPUTZ	FREI, IN SCHÄCHTEN	SICHTBAR
DIMENSION	STÄRKE ISOLIER. MANTEL	STÄRKE ISOLIER. MANTEL	STÄRKE ISOLIER. MANTEL	STÄRKE ISOLIER. MANTEL
DN15-DN25	4 MM PE ----	10 MM PE ----	25 MM STW ALUK	25 MM STW ALUK
DN32	4 MM PE ----	10 MM PE ----	40 MM STW ALUK	40 MM STW ALUK
DN40-DN50	----	----	50 MM STW ALUK	50 MM STW ALUK

KLIMA-KALTWASSER

ROHR-	BEI RCHFÜHRUNGEN	IN SCHLITZEN	FREI, IN SCHÄCHTEN	SICHTBAR
DIMENSION	STÄRKE ISOLIER. MANTEL	STÄRKE ISOLIER. MANTEL	STÄRKE ISOLIER. MANTEL	STÄRKE ISOLIER. MANTEL
DN15-DN50	13 MM KAU ----	----	13 MM KAU ----	13 MM KAU ----
DN32-DN40	----	----	19 MM KAU ----	19 MM KAU ----
DN50-DN65	----	----	25 MM KAU ----	25 MM KAU ----
DN80-	----	----	32 MM KAU ----	32 MM KAU ----

SCHMUTZWASSER

ROHR-	BEI RCHFÜHRUNGEN	IN SCHLITZEN	FREI, IN SCHÄCHTEN	SICHTBAR
DIMENSION	STÄRKE ISOLIER. MANTEL	STÄRKE ISOLIER. MANTEL	STÄRKE ISOLIER. MANTEL	STÄRKE ISOLIER. MANTEL
DN50-150	5 MM PE ----	5 MM PE ----	13 MM KAU ----	----

10 28.12.2022 MOL Übernahme neue Architektur laut Mail Das Ingenieurbüro Ing. Helmut Scheuher e.U. vom 27.02.2022

09 17.09.2022 KER Anpassung an Architektur

08 15.09.2022 MOL Übernahme neue Architektur laut Mail NV Projektmanagement GmbH vom 13.09.2021

07 27.05.2022 Hei Übernahme neue Architektur laut Mail Das Ingenieurbüro Ing. Helmut Scheuher e.U. vom 10.05.2021

06 30.03.2021 MOL Anpassung Kälteleitungen

05 12.03.2021 MOL Anpassung Bauangaben

04 01.03.2021 MOL Anpassung laut BSP v. 01.03.2021

03 24.02.2021 MOL Anpassung an Architektur

13

12 12.04.2022 Lei Übernahme neue Architektur laut Mail Das Ingenieurbüro Ing. Helmut Scheuher e.U. vom 11.04.2022

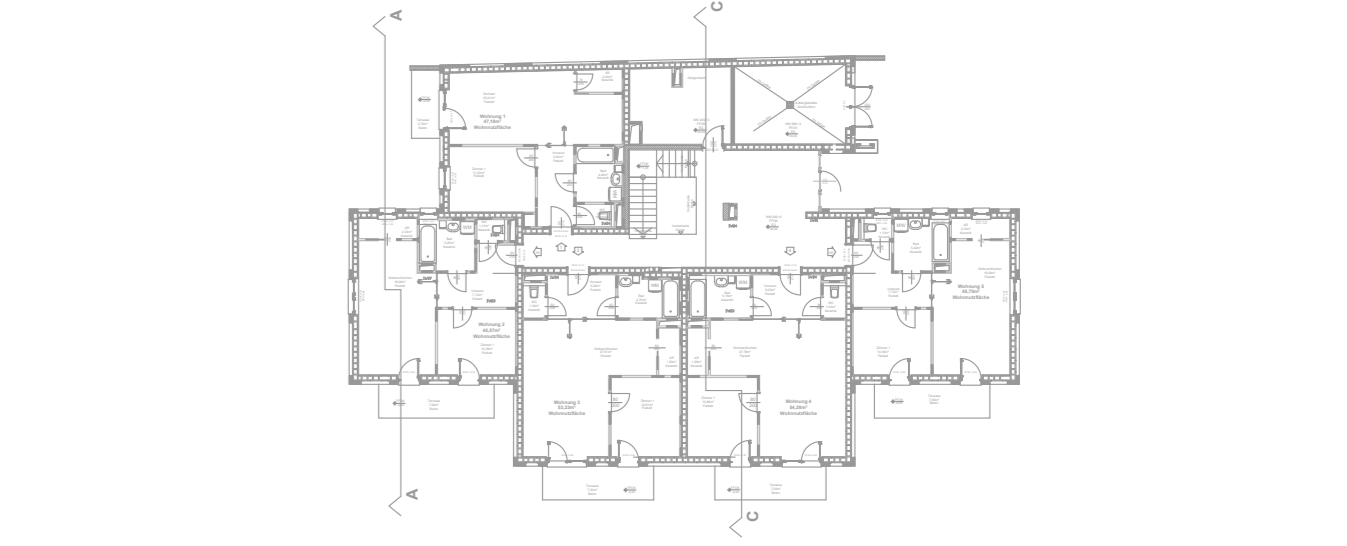
11 07.03.2022 MOL Anpassung laut BSP v. 03.03.2022

INDEX DATUM GEZ KURZBESCHREIBUNG DER ÄNDERUNG

WHA Hammerweg 4

Hammerweg 4

3100 St. Pölten



Planart:

HKLS-MONTAGEPLAN



Maroscheck

Gesellschaft m.b.H.



HEIZUNG KLIMA LÜFTUNG SANITÄR

3100 St. Pölten, Klenkstraße 4 - 02742 / 850 - office@maroscheck.at



FREIGABEVERMERKE

BAUHERR

AUSFÜHRENDE FIRMA

ARCHITEKT

Datum

Name

Unterschr.

Gez:

12.04.2022 Daniel Jelic

Gepr:

Thomas Ozelberger

Freigabe:

Thomas Ozelberger

Planinhalt:

DACHTERRASSE

Gewerk

Größe

Maßstab

Norm

Druckdatum

Speicherdatum

Eingangsdatum

Reserve

Plannummer

HT2

860548

1040

12

Index

Reserve

Reserve

Basisplannummer

2022 - 27

-

A

20.02.2021