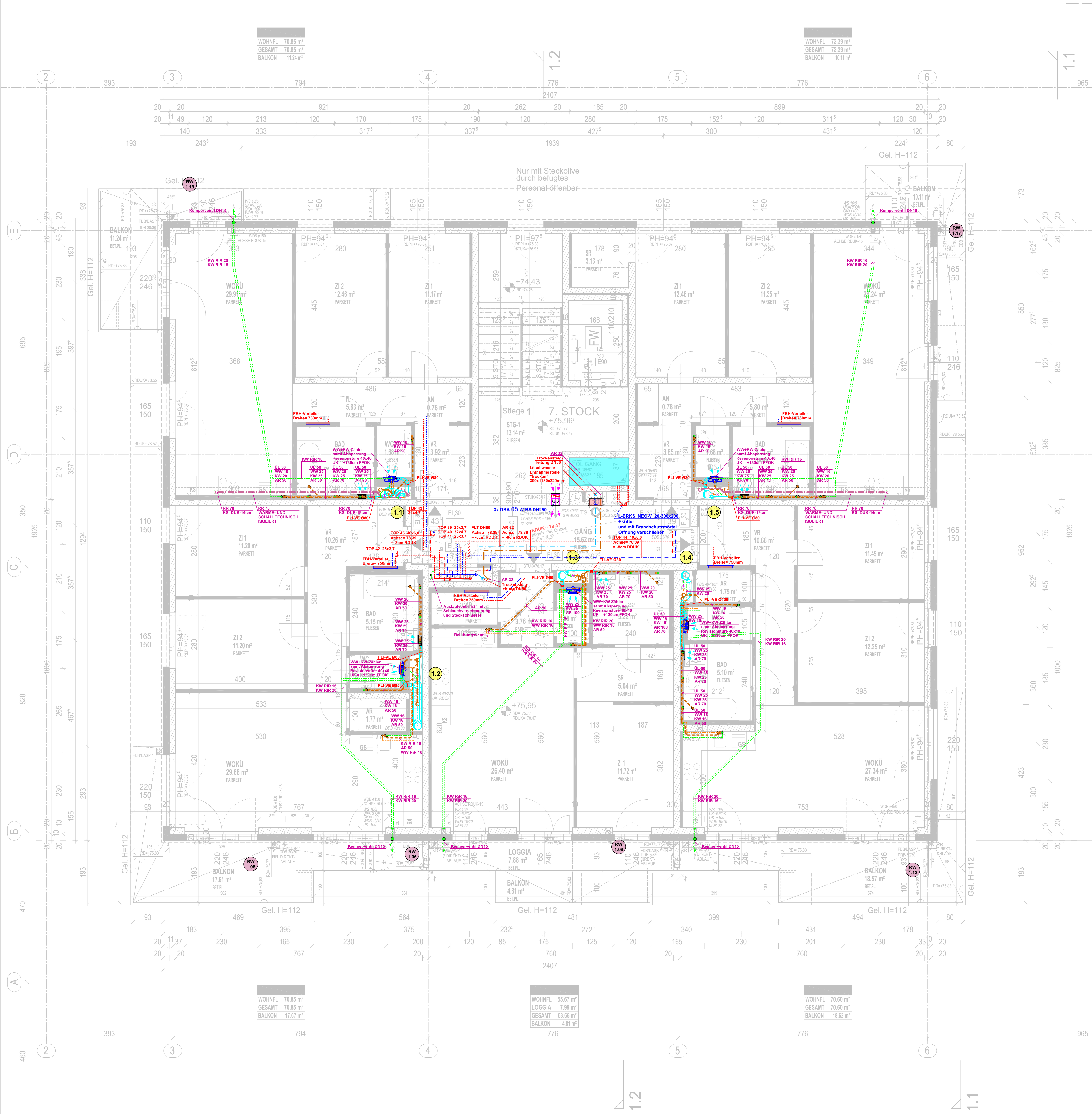
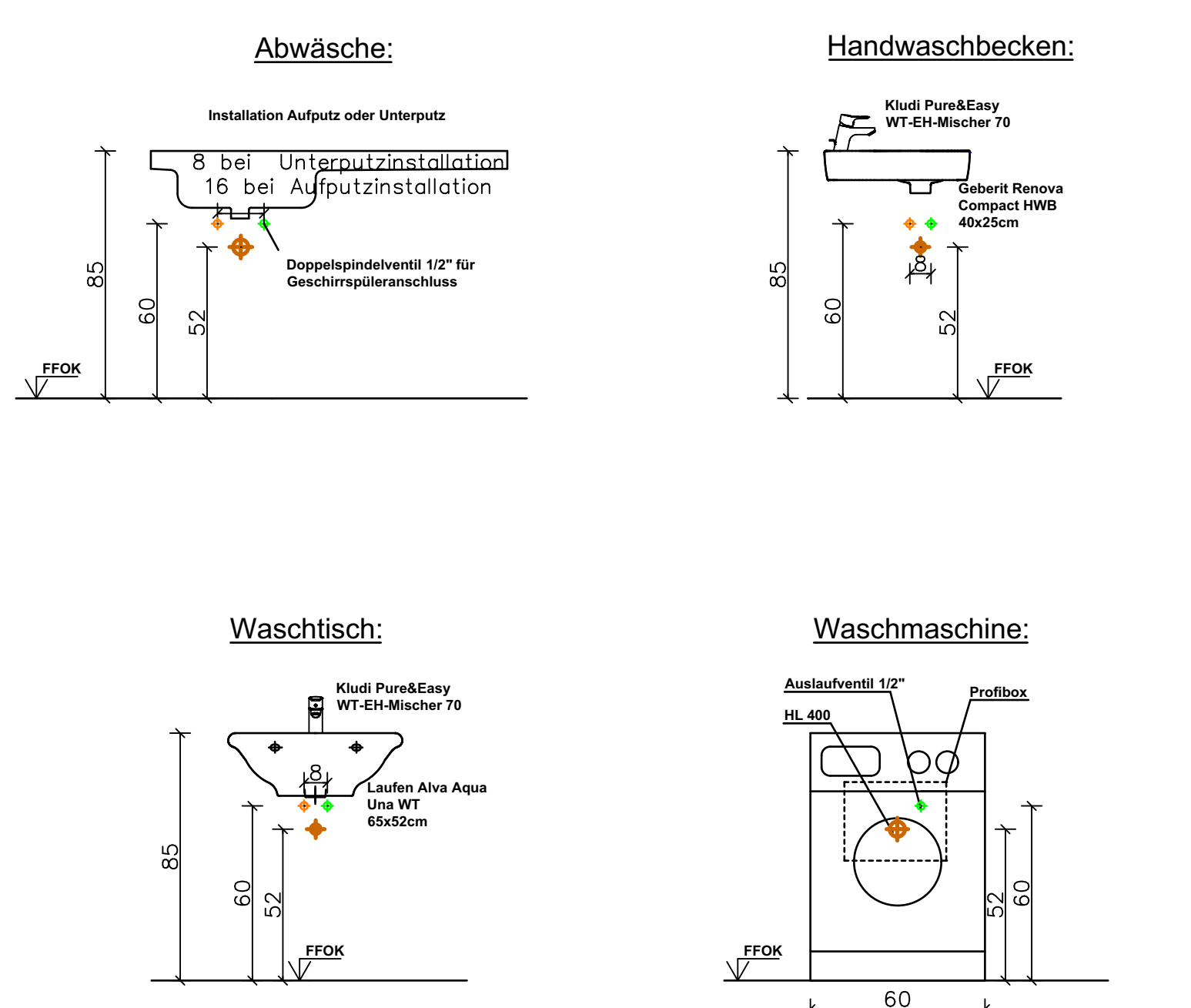


FORTSETZUNG SIEHE BAUPLATZ A STIEGE 2



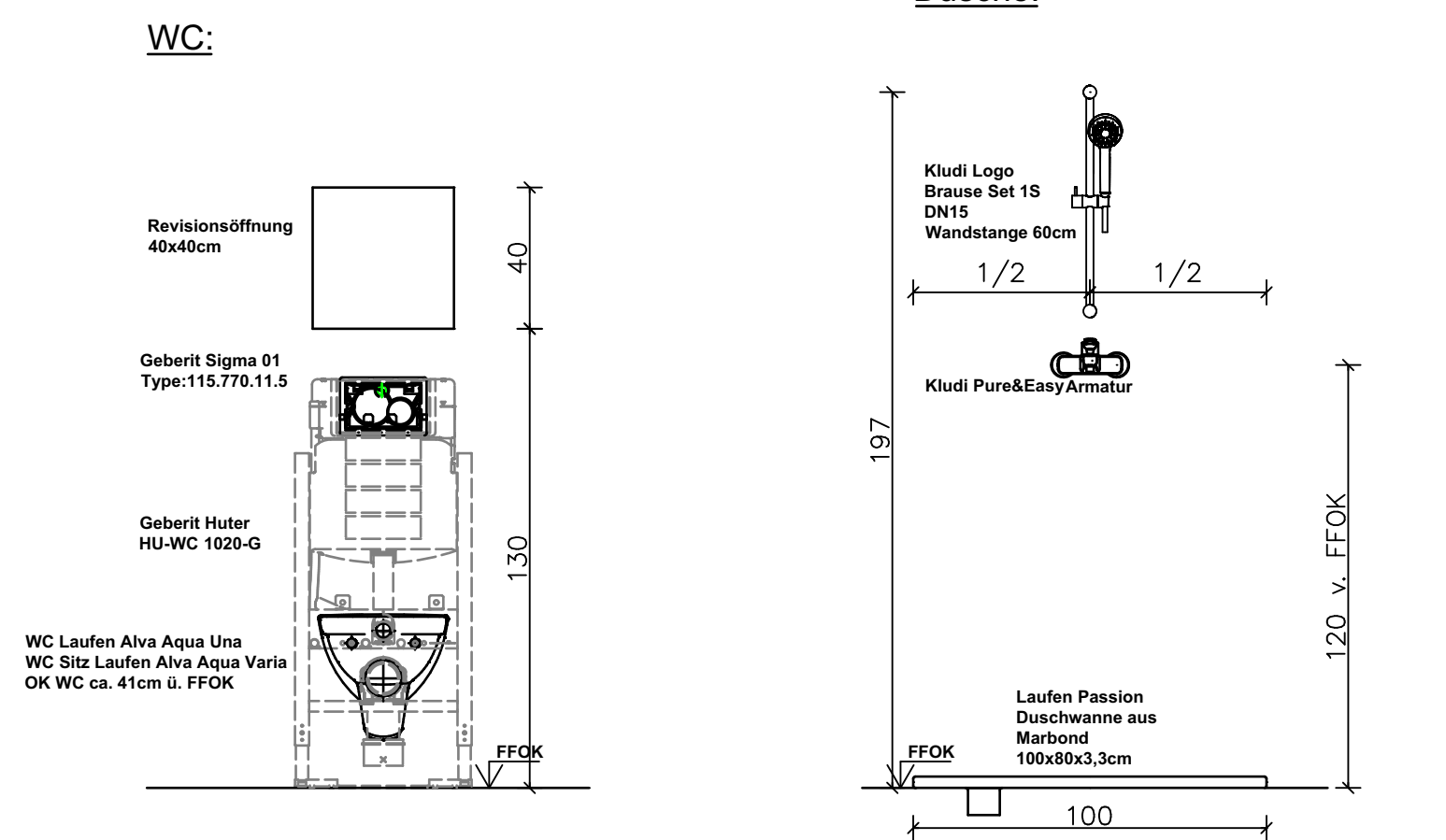
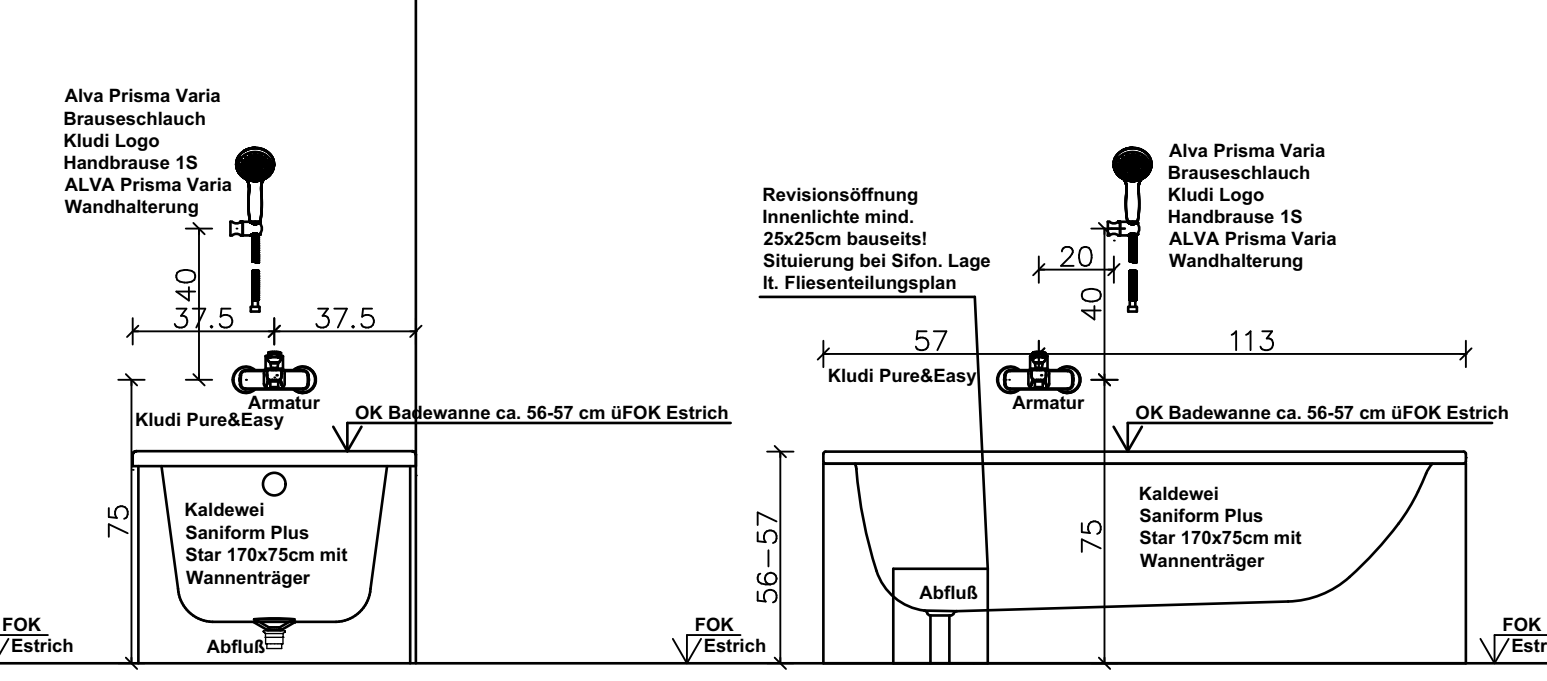
FORTSETZUNG SIEHE BAUPLATZ B MERKUR

ANMERKUNG HKLS: Wasser- und Abwasseranschlüsse können je nach eingebauten Montageboxen etwas variieren!



Badewanne VARIANTE 1
Armatur an Fuß-Seite:

Badewanne VARIANTE 2
Armatur an Längsseite:



ISOLIERUNG - ENERGIEZENTRALE

Gültig für: Warmwasser, Zirkulation u. Heizung

Rohrdimension	Material	Oberflächenschutz	Isolierstärke
Bis DN 25	Mineralwolle	ALU - Glanzblech	30 mm
DN 32	Mineralwolle	ALU - Glanzblech	40 mm
DN 40	Mineralwolle	ALU - Glanzblech	40 mm
DN 50	Mineralwolle	ALU - Glanzblech	50 mm
DN 65	Mineralwolle	ALU - Glanzblech	50 mm
ab DN 80	Mineralwolle	ALU - Glanzblech	60 mm

Gültig für: Kaltwasserleitungen

Rohrdimension	Material	Oberflächenschutz	Isolierstärke
Bis DN 150	Mineralwolle	ALU - Glanzblech	30 mm

ISOLIERUNG - KELLERGEOSCHOSS

Gültig für: Warmwasser, Zirkulation u. Heizung

Rohrdimension	Material	Oberflächenschutz	Isolierstärke
Bis DN 25	Mineralwolle	ALU - Grobkorn	30 mm
DN 32	Mineralwolle	ALU - Grobkorn	40 mm
DN 40	Mineralwolle	ALU - Grobkorn	40 mm
DN 50	Mineralwolle	ALU - Grobkorn	50 mm
DN 65	Mineralwolle	ALU - Grobkorn	50 mm
ab DN 100	Mineralwolle	ALU - Grobkorn	70 mm

Gültig für: Kaltwasserleitungen

Rohrdimension	Material	Oberflächenschutz	Isolierstärke
Bis DN 150	Mineralwolle	ALU - Grobkorn	30 mm

ISOLIERUNG - STEIGSTRANG

Gültig für: Heizungsleitungen

Rohrdimension	Material	Oberflächenschutz	Isolierstärke
Bis DN 25	Mineralwolle	ALU - ALU-Folie armiert	30 mm
DN 32	Mineralwolle	ALU - ALU-Folie armiert	40 mm
DN 40	Mineralwolle	ALU - ALU-Folie armiert	40 mm
DN 50	Mineralwolle	ALU - ALU-Folie armiert	50 mm
DN 65	Mineralwolle	ALU - ALU-Folie armiert	50 mm
ab DN 80	Mineralwolle	ALU - ALU-Folie armiert	60 mm

Gültig für: Warmwasserleitungen

Rohrdimension	Material	Oberflächenschutz	Isolierstärke
Bis DN 20	Mineralwolle	ALU - ALU-Folie armiert	20 mm
DN 25	Mineralwolle	ALU - ALU-Folie armiert	20 mm
DN 32	Mineralwolle	ALU - ALU-Folie armiert	30 mm
ab DN 40	Mineralwolle	ALU - ALU-Folie armiert	40 mm

Gültig für: Zirkulationsleitungen

Rohrdimension	Material	Oberflächenschutz	Isolierstärke
DN20	Mineralwolle	ALU - ALU-Folie armiert	20 mm

Gültig für: Kaltwasserleitungen

Rohrdimension	Material	Oberflächenschutz	Isolierstärke
Bis DN 20	Mineralwolle	ALU - ALU-Folie armiert	20 mm
Bis DN 50	Mineralwolle	ALU - ALU-Folie armiert	30 mm

SCHUTZ- u. REGENWASSER-FALLEITUNGEN

Schmutzwasser	Material	Isolierstärke
Schmutzwasser	Mineralwolle	20 mm
Regenwasser	Mineralwolle (dampfticht verklebt)	30 mm

Die Wärmedämmung für die Abwasserfalleitung wird im letzten Geschoss aufgebracht.
Die Wärmedämmung für die Regenwasserfalleitung wird über alle Geschosse aufgebracht.

ISOLIERUNG - FUSSBODEN, VORSATZSCHALE

Gültig für: Heizungsleitungen

Rohrdimension	Im Fußboden gegen beheizt	Im Fußboden gegen unbeheizt
Bis Durchmesser 25	PE-Schlauch 6mm	PE-Schlauch 9mm

Gültig für: Warmwasser, Zirkulation- u. Kaltwasserleitungen

Rohrdimension	Material	Vorsatzschale
Bis Durchmesser 25	PE-Schlauch 6mm	PE-Schlauch 6mm

WÄRMEDÄMMUNG LÜFTUNG

Zu- u. Abfuhrleitungen	Montageort	Dämmmaterial	Oberflächenschutz
Zu- u. Abfuhrleitungen	Schacht	20mm Mineralwolle	ALU-Kasschiert
Zu- u. Abfuhrkanäle	Dach	40mm Mineralwolle	ALU Glanzblech, wetterfest

Die Wärmedämmung für die Sanitär- und Küchenabluft wird im letzten Geschoss aufgebracht.
Die Wärmedämmung für die Müllraumlüftung wird über alle Geschosse aufgebracht.

BEIM AUSTRITT AUS DEM SCHACHT
SIND BEI ALLEN LEITUNGEN
BRANDSCHUTZBÄNDER EINZUBAUEN
(Würth - Hensotherm 7 KS)

Heizungsverrohrung zu den Wohnungen
REHAU Rautitan - Stabil Alu-Verbundrohr
Heizungsverrohrung Steigleitungen
schwarze geschweißte Gewinderohre
Heizungsverrohrung Verteilungen (KG)
schwarze geschweißte Gewinderohre

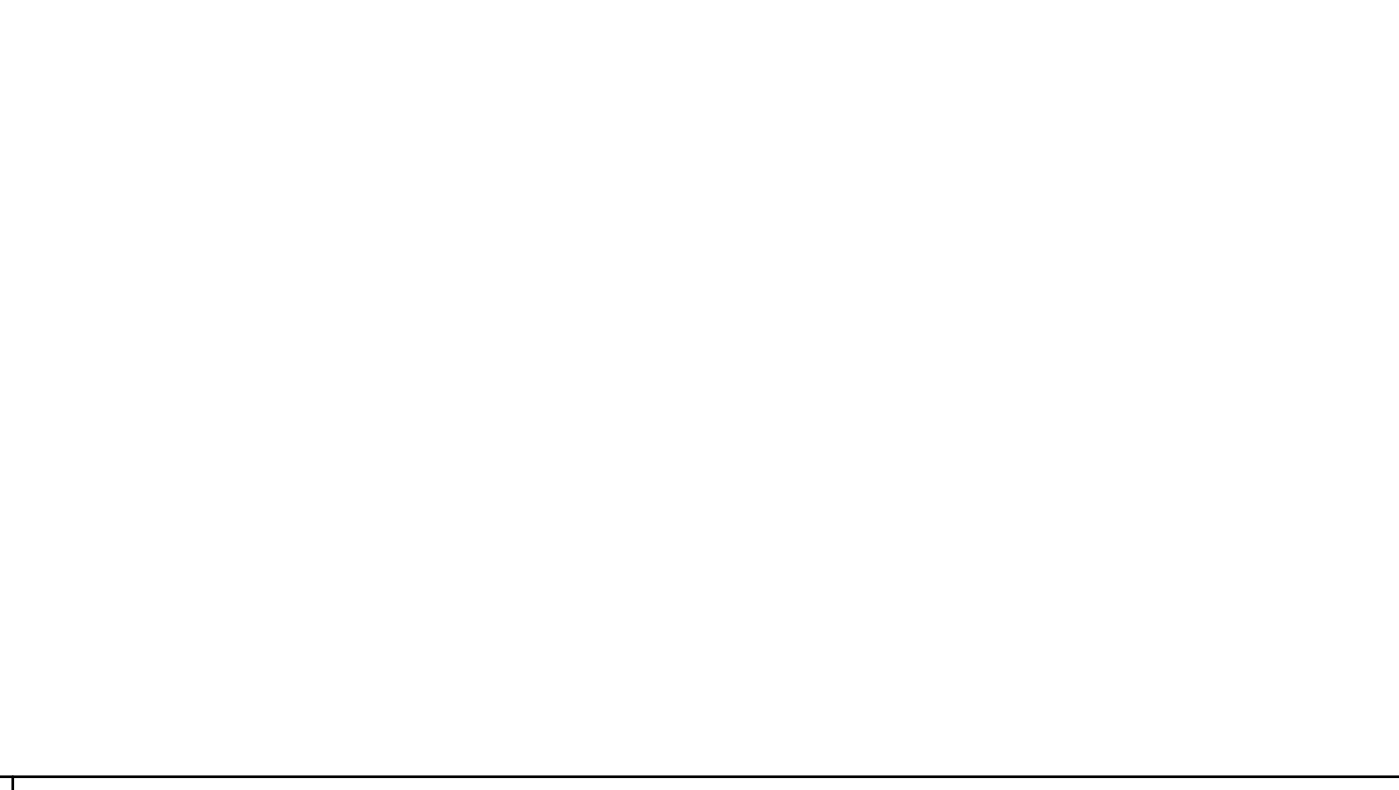
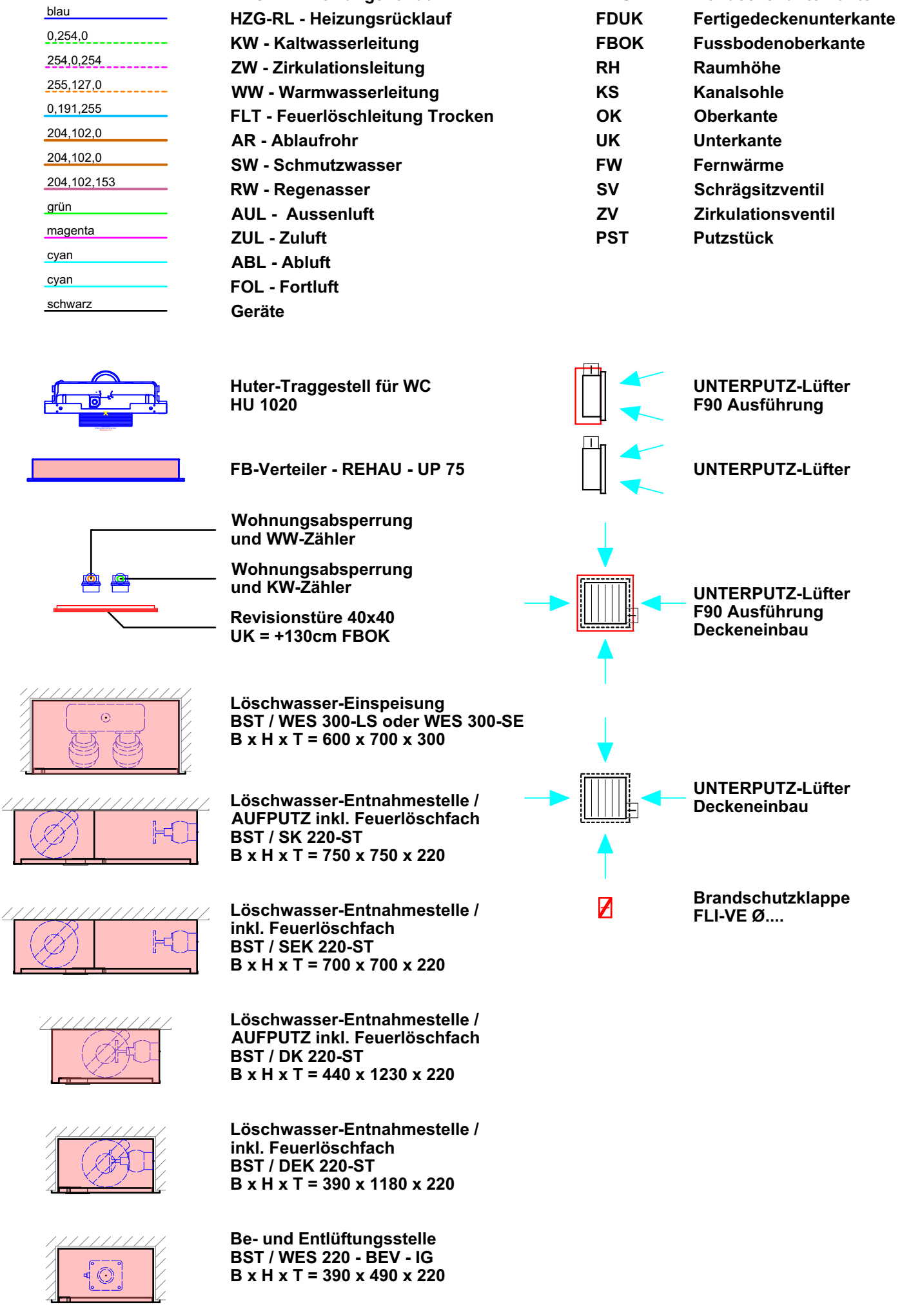
Sanitärverrohrung in den Wohnungen
REHAU Rautitan - Stabil Alu-Verbundrohr
z.B. KW 25 Kaltwasser 25x3,7
WW 20 Warmwasser 20x2,9
Sanitärverrohrung Steigleitungen
REHAU Rautitan - Stabil Alu-Verbundrohr
z.B. KW 40 Kaltwasser 40x6,0
ZW 20 Zirkulation 20x2,9
WW 32 Warmwasser 32x4,7

Sanitärverrohrung Verteilungen im Untergeschoss
Edelstahlrohr gepresst

Schmutzwasser- u. Regenrohre
in den Wohnungen, Steigstränge, Keller
Polokal NG PP
(Fallstrangverzüge inkl. Geberit Isol.)

- Wohnungszuleitungen - generell 25x3,7
- Wohnungsabsperrungen - generell 3/4"
- bis zum Abzweig zur Badewannenarmatur sind die Rohre in Dimension 25x3,7 zu führen
- Steigleitungen für WC, HWB, WT, WM und Küchenspülen: Dimension 16,2x2,2
- Steigleitungen für Badewannen, Duschen: Dimension 20x2,9
- Leitungen im Fußbodenaufbau: Rohr im Rohr System

LEGENDE



Polierplan Stand: Index - - 10.03.2021

Project: WOHNHAUSANLAGE 1230 WIEN, ATZGERSDORFER STRASSE 259+261 BAUPLATZ A

Planer: JOSEF FUCHS GmbH

Planinhalt: MONTAGEPLAN HEIZUNG, LÜFTUNG u. SANITÄR Grundriss - 7. Obergeschoss - Stiege 1

Maßstab: M 1:50

Plan Nr.: MP_HLS_A_GR_70G_1_009_00