

Rohrwerkstoff: Uponor	
[DN]	[da x Ws]
DN12	16 x 2 mm
DN15	20 x 2,25 mm
DN20	25 x 2,5 mm
DN25	32 x 3 mm
DN32	40 x 4 mm
DN40	50 x 4,5 mm
DN50	63 x 6 mm

Rohrwerkstoff: Mapress Edelstahl	
[DN]	[da x Ws]
DN12	15 x 1 mm
DN15	18 x 1 mm
DN20	22 x 1,2 mm
DN25	28 x 1,2 mm
DN32	35 x 1,5 mm
DN40	42 x 1,5 mm
DN50	54 x 1,5 mm
DN65	76,1 x 2 mm
DN80	88,9 x 2 mm
DN100	108 x 2 mm

Rohrwerkstoff: Eisen µm160			
[DN]	[Zoll]	[da]	[da]
DN15	1/2"	21,3	
DN20	3/4"	26,9	
DN25	1"	33,7	
DN32	5/4"	42,4	
DN40	6/4"	48,3	
DN50	2"	60,3	
DN65	2 1/2"	76,1	
DN80	3"	88,9	
DN100	4"	114,3	
DN125	5"	139,7	
DN150	6"	165,1	

LEGENDE RAUMKONDITIONEN

- Raum unbeheizt
- Raum beheizt
- Raum beheizt und gekühlt
- Raum unbeheizt aber gekühlt
- Raumnummer
- Raumtemperatur (Heizfall)

LEGENDE ROHRWERKSTOFFE

UP = Uponor MLC Verbundrohr
MP-C = Mapress C-Stahl Rohr
MP-E = Mapress Edelstahl Rohr
ST = Stahlrohr für Kälteleitungen

LEGENDE KÄLTE - KLIMA

- KW Vorlauf - KW Vorlauf BESTAND
- KW Rücklauf - KW Rücklauf BESTAND
- Kältemittel Vorlauf - KÄVL
- Kältemittel Rücklauf - KÄRL
- Rückkühler Vorlauf - RK Vorlauf BESTAND
- Rückkühler Rücklauf - RK Rücklauf BEST.

LEGENDE HEIZUNG

- Heizung Vorlauf - HZVL
- Heizung Rücklauf - HZRL
- Heizung Vorlauf - BESTAND
- Heizung Rücklauf - BESTAND
- Heizung - DEMONTAGE

LEGENDE LOFTUNG

- Abluft - ABL
- Zuluft - ZUL
- Aussenluft - AUL
- Fortluft - FOL
- Entsorgung - ENT
- Abluft - BESTAND
- Zuluft - BESTAND
- Lüftung DEMONTAGE
- Entsorgung - BESTAND

LEGENDE EINBAULAGE

- Leitung im Fußboden
- Leitung unter Decke / in Zwischendecke
- Leitung Aufputz / in Wand

LEGENDE SANITÄR

- Kaltwasser - Kaltwasser BESTAND
- Warmwasser - Warmwasser BESTAND
- Zirkulation - ZW
- Kaltwasser enth. - KW enth. BESTAND
- Kondensat - Kondensat BESTAND
- Regenwasser - Regenwasser BESTAND
- Schmutzwasser - Schmutzw. BESTAND
- Löschwasser - Löschwasser BESTAND
- Erdgas - Erdgas BESTAND

LEGENDE SYMBOLE

Symbole Heizung/Kälte

- Absperrramatur (allgemein)
- Absperrramatur (geschlossen)
- Kugelhahn
- Absperriklappe
- Schmutzlängler
- Strangregulventil
- Rückschlagklappe
- Wärmemengenzähler
- Pumpe (allgemein)
- Zweigventil motorgesteuert
- Dreiwegventil motorgesteuert
- Heizkörper
- Fan Coil

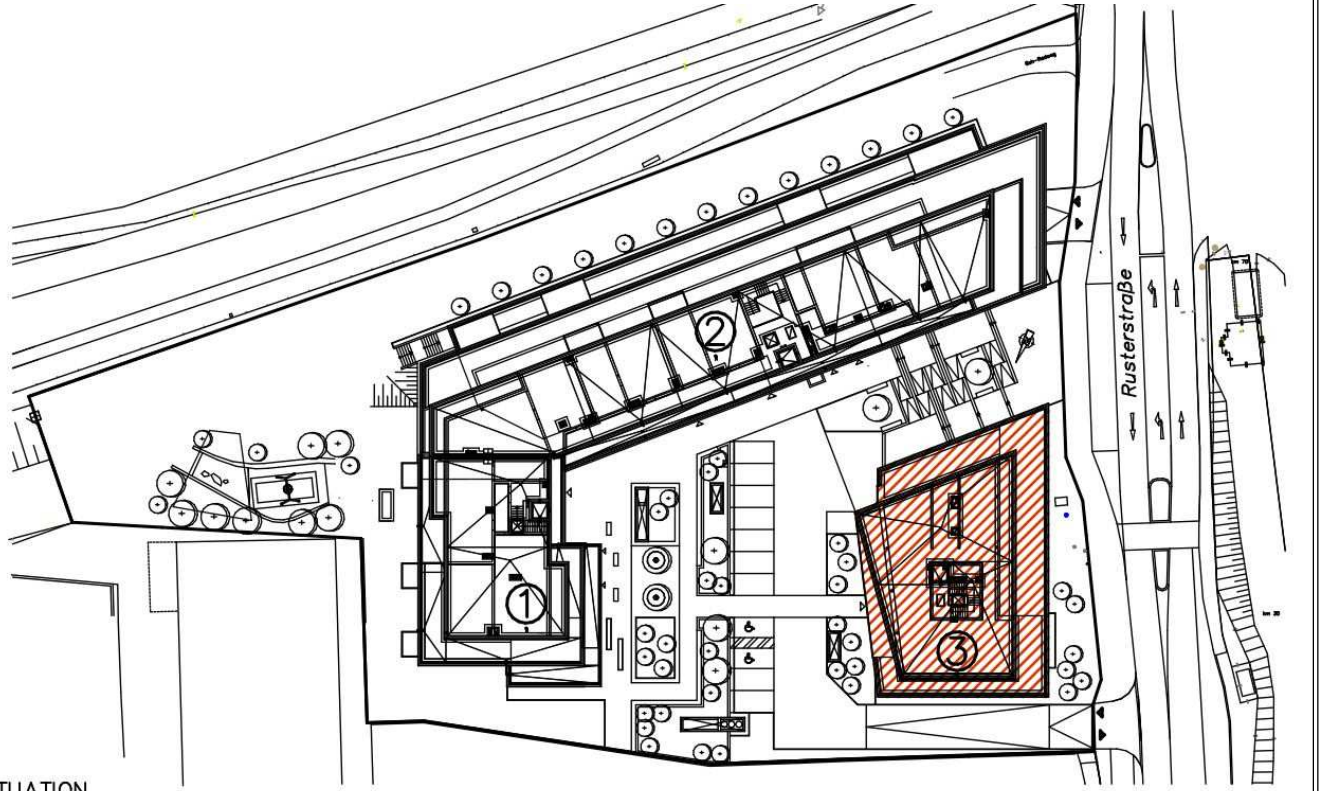
Symbole Sanitär

- Absperrramatur
- Thermisches Zirkulationsventil
- Filter
- Wasserzähler

Symbole Lüftung

- Telefonieschalldämpfer
- Schalldämpfer
- Volumenstromregler (konstant)
- Volumenstromregler (variabel)
- Brandschutzklappe rund
- Brandschutzklappe eckig
- Teilvertil
- Dralldurchlass

Übersichtsplan:



Auflistung / Wärme- bzw. Wasserzähler:
- Zähler für OG1 befinden sich im EG

Freigabe ohne Anmerkungen - A		Freigabe mit Anmerkungen - B	Zurückgestellt zur Wiedervorlage - C
Bauherr:	ÖBA:		
OSG Oberwart gemeinnützige Bau-, Wohn- und Siedlungsgenossenschaft Rechte Bachgasse 61, 7400 Oberwart	Woschitz Engineering TZ GmbH Molkereistraße 2, 7400 Oberwart		
Architektur:	Planung HKLS:		
Architekten Halbritter u. Halbritter ZT GmbH Untere Hauptstr. 5, 7100 Neusiedl am See	Woschitz Engineering TZ GmbH Molkereistraße 2, 7400 Oberwart		
C MK VSR, SD, Multibreeze angepasst		20.01.22	-
B MK An Letztstand angepasst		13.01.22	-
A BB Erststellung		20.10.21	-
INDEX	GEZ	ÄNDERUNG	DATUM FREIGABE

Ausführungsplan - HKLS

1. Obergeschoss - Punkthaus / Stiege 3

OSG Zentrale
Ruster Straße – neben 81
A- 7000 Eisenstadt

Auftrags Nr.: 8N1586
Projektleiter: AV
gez.: BB
gez. am: 20.10.2021
gepr. am:
Maßstab: 1:50

ELDKO - HKLS - REGELUNG
TECHNISCHE GEBÄUDEAUSRÜSTUNG
Planung - Ausführung - Fachhandel - Service

Zertifiziert nach EN ISO 9001

www.eldko-hkls.at

A-7000 EISENSTADT 186
A-7000 EISENSTADT 186
A-7000 EISENSTADT 186
A-7000 EISENSTADT 186

Telefon: 03036-22007
Telefon: 03036-22007
Telefon: 03036-22007
Telefon: 03036-22007

E-Mail: info@eldko-hkls.at
E-Mail: info@eldko-hkls.at
E-Mail: info@eldko-hkls.at
E-Mail: info@eldko-hkls.at