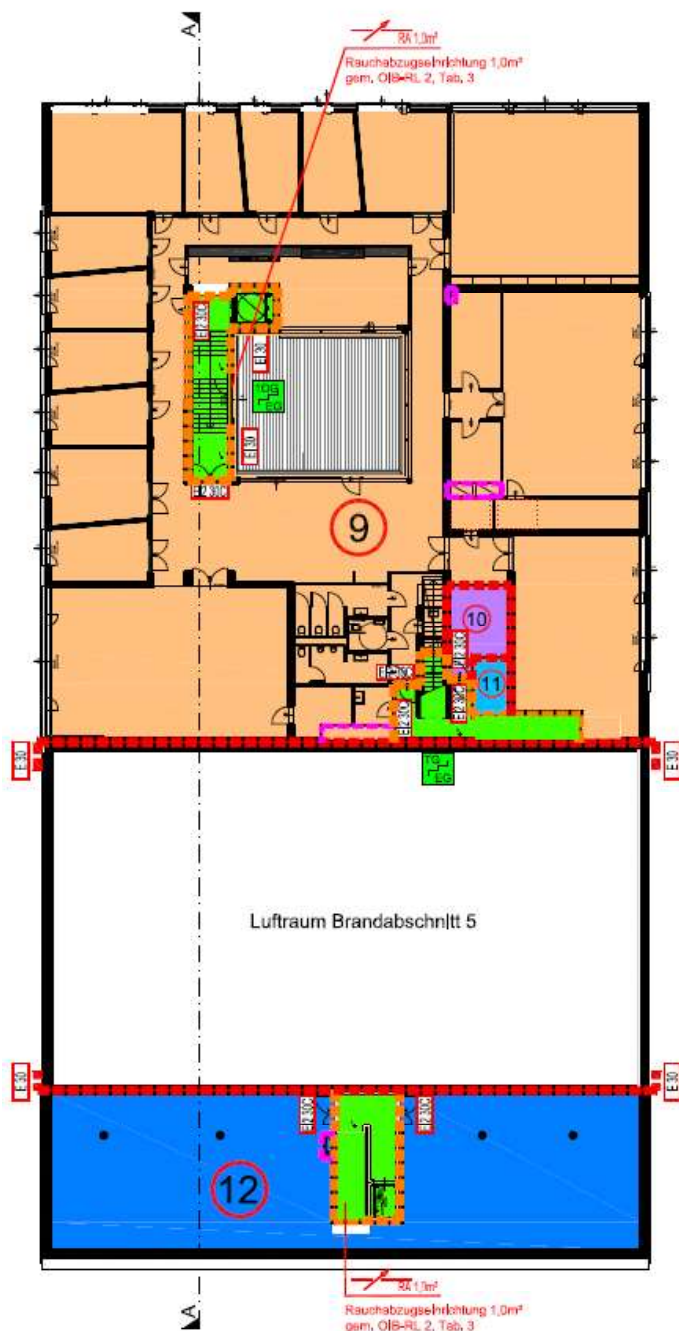


1. Obergeschoss (1.OG)



LEGENDE

- brandabschnittsbildende Wände und Decken
gem. OIB-RL 2, Tab.1a (R)EI 90
- Wände und Decken von Treppenhäusern
gem. OIB-RL 2, Tab.3 (R)EI 60
- Trennwände (Schachtwände)
gem. OIB-RL 2, Tab.1b (R)EI 60
- Wände und Decken im obersten Geschoß
gem. OIB-RL 2, Tab.1b R 30
- 5 Brandabschnittsnummer
- TGL
TGL Treppenhaus gem.
OIB-RL 2, Tab. 3
- EI 90 Feuerwiderstand
von Türen und Toren
- EI 60 Feuerwiderstand Fassade im
Brandüberschlagsbereich
- ↗ RA 1,0m² Rauchabzugsanlage
- ↗ RAA 1,0m² Rauchableitung
- nicht Gegenstand
der Einreichung